



DRACHTEN | Zuidkade 13

€ 70.000 p.j.



# Kenmerken en specificaties



Kadastrale aanduiding: Drachten, Sectie:

C, Nummer: 4621

Kadastrale oppervlakte: 453 m<sup>2</sup>

Oppervlakte: 767 m<sup>2</sup>

In units vanaf: 767 m<sup>2</sup>

Verkoopvloer oppervlakte: 563 m<sup>2</sup>

Voorzieningen: lift, pantry, kantine,  
toiletten, magazijn

Verdiepingen: 2

Frontbreedte: 1187 cm

Welstandsklasse: C2

Bouwjaar: 1980





Winkelruimte in hartje centrum Drachten!

Op een goede locatie gelegen royaal winkelpand, op aanlooproute naar o.a. de Kaden en de hoofdwinkelstraten Noorder- en Zuiderbuurt.

De winkelruimte heeft een verkoopvloer van ca. 563 m<sup>2</sup>, verdeeld over 2 etages. Het pand beschikt over een tweetal magazijnruimten aan de achterzijde van de winkel. Het magazijn op de begane grond heeft een oppervlak van ca. 75 m<sup>2</sup> en het magazijn op de verdieping heeft een oppervlak van ca. 127 m<sup>2</sup>. Deze laatste bestaat uit opslagruimte, toiletten en een kantine. Tevens is het magazijn voorzien van een lift.

Daarnaast beschikt het pand over een kantoortje op de begane grond en aan de achterzijde van het pand zijn 4 parkeerplaatsen aanwezig. De zolderverdieping is momenteel niet in gebruik.

Voorzieningen:

- ca. 767 m<sup>2</sup> oppervlak
- frontbreedte van 1187 cm
- magazijn/opslagruimten

- kantine
- toiletten
- lift
- vide
- achter entree

Vanuit het bestemmingsplan zijn er ook mogelijkheden voor het realiseren van kantoorruimte, dienstverlening en zelfs horeca.

Ligging:

In het winkelcentrum van Drachten gelegen, nabij de Kaden met haar winkel- en horecavoorzieningen en hartje centrum.

Uitvalswegen naar Heerenveen, Groningen en Leeuwarden zijn binnen enkele minuten te bereiken.

Bestemming:

- detailhandel en dienstverlening;
- bedrijfsactiviteiten, die zijn genoemd in bijlage 1 (Staat van Bedrijfsactiviteiten) onder de categorieën 1 en 2, met uitzondering van geluidszoneplichtige inrichtingen, risicovolle inrichtingen en vuurwerkbedrijven;

inrichtingen en vuurwerkbedrijven;

- horecabedrijven categorie 1;
- kantoordoeleinden; met een maximum oppervlak van 2.500 m<sup>2</sup> per kantoor;
- maatschappelijke voorzieningen;

Huurprijs: € 70.000,- per jaar, excl. btw.

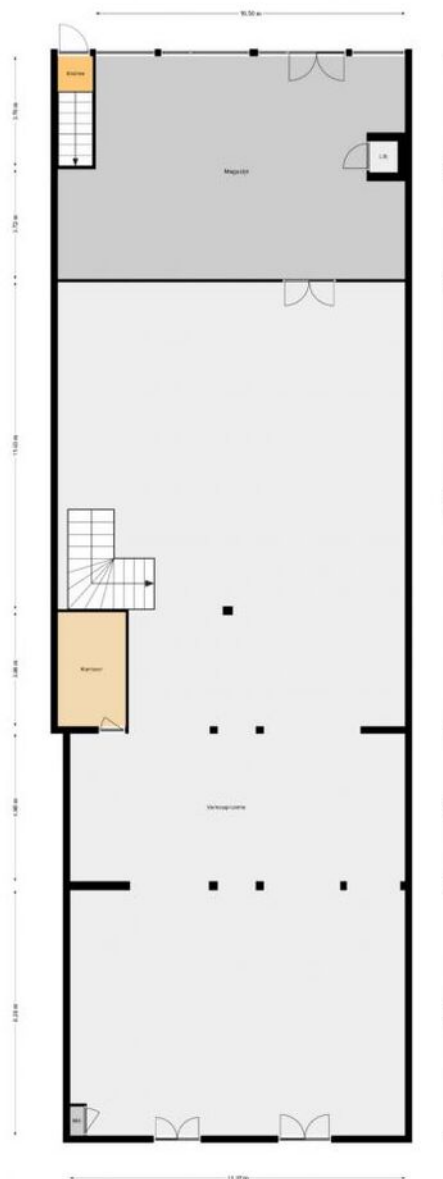




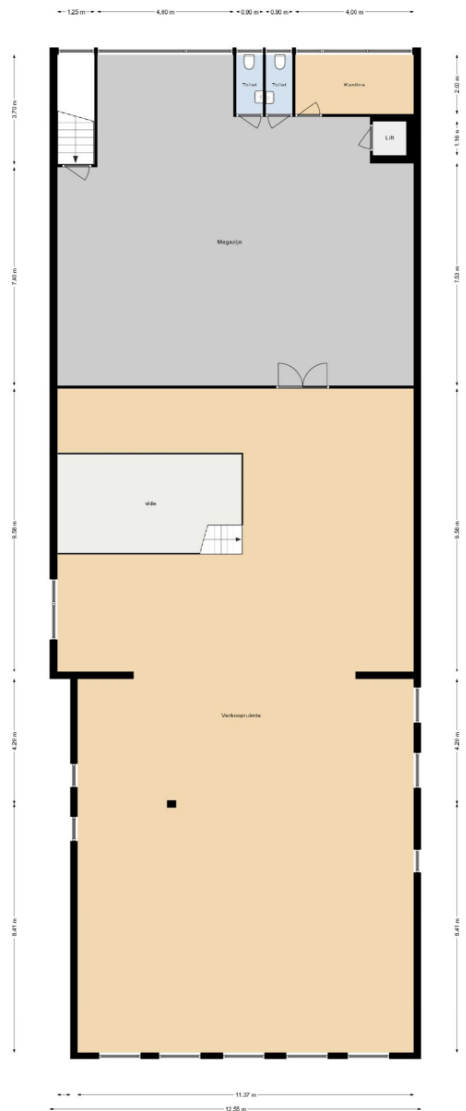




# Begane grond

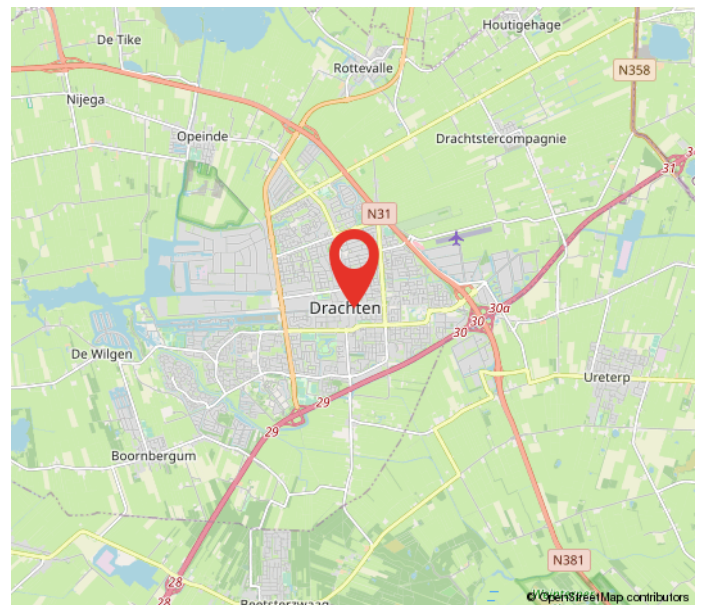
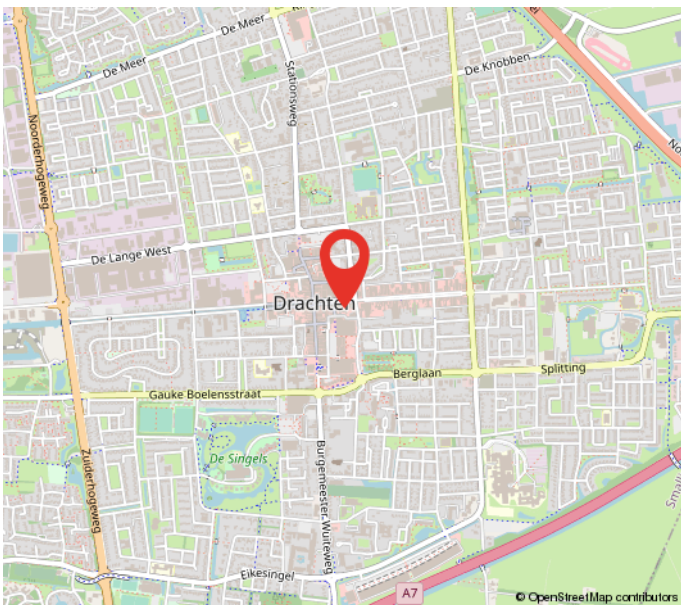
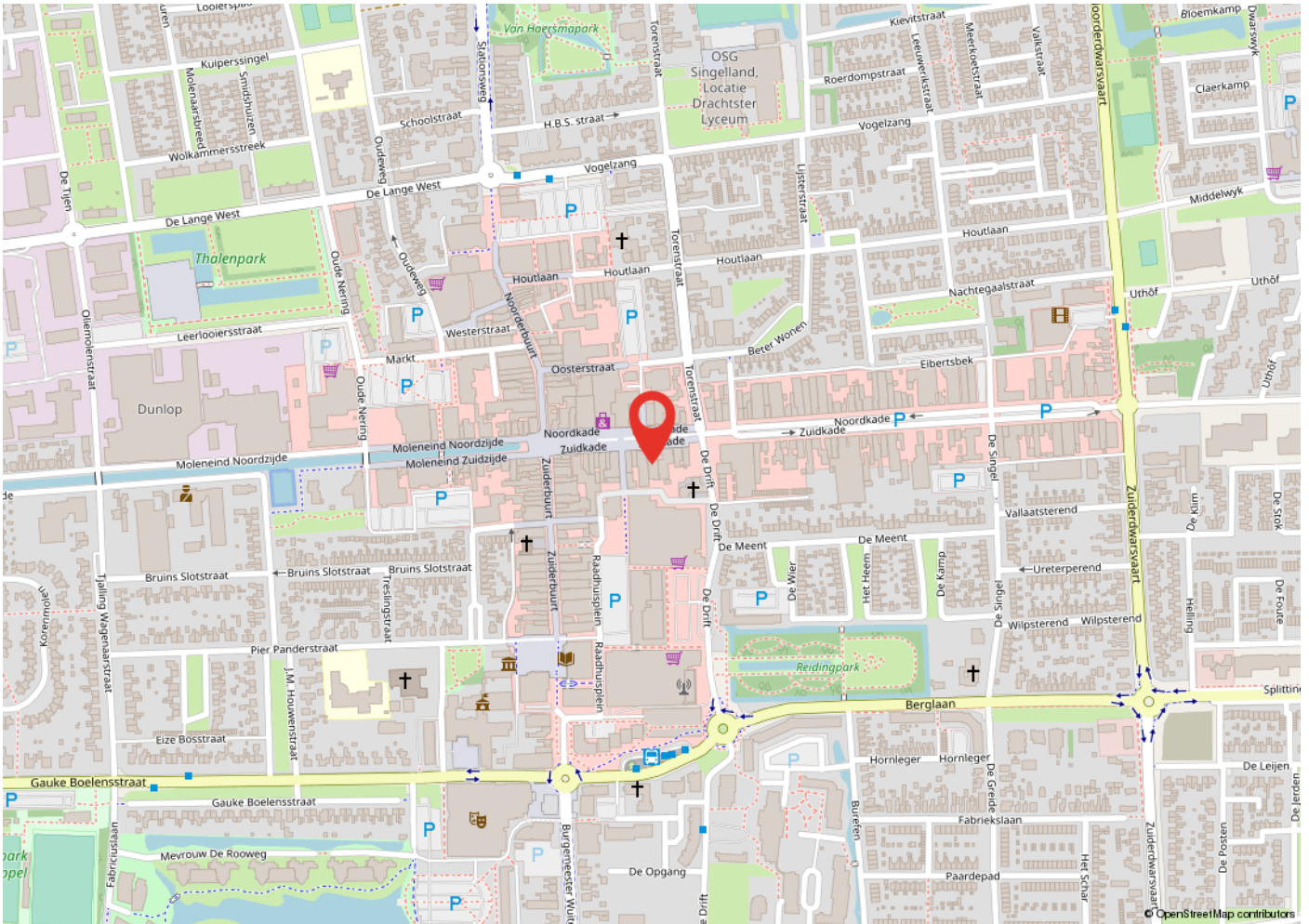


# Verdieping





# Locatie op de kaart




# Kadastrale kaart

Kadastrale kaart

Uw referentie: zuidkade 13



<p>12345 Perceelnummer</p> <p>25 Huisnummer</p> <p>— Vastgestelde kadastrale grens</p> <p>— Voorlopige kadastrale grens</p> <p>— Administratieve kadastrale grens</p> <p>— Bebouwing</p>	<p>Schaal 1: 500</p> <p>Kadastrale gemeente Drachten</p> <p>Sectie C</p> <p>Perceel 4621</p>	
--	--	---

Voor een eensluidend uittreksel, geleverd op 3 december 2020  
De bewaarder van het kadaster en de openbare registers

Aan dit uittreksel kunnen geen betrouwbare maten worden ontleend.  
De Dienst voor het kadaster en de openbare registers behoudt zich de intellectuele eigendomsrechten voor, waaronder het auteursrecht en het databankenrecht.



# Heeft u interesse?



Berglaan 14  
9203 EG  
Drachten  
Tel. 0512-541400  
info@dijkstrabedrijfsmakelaardij.nl  
www.dijkstrabedrijfsmakelaardij.nl

Harlingerstraatweg 2  
8916 BB  
Leeuwarden  
Tel. 058-2123345  
info@dijkstrabedrijfsmakelaardij.nl  
www.dijkstrabedrijfsmakelaardij.nl

*Deze informatie is geheel vrijblijvend, met zorg samengesteld en niet meer dan een uitnodiging tot het doen van een voorstel. Ten aanzien van de juistheid van deze informatie kunnen geen rechten worden ontleend.*