



**OENTSJERK** | Rengersweg 98

€ 325 p.m.

# Kenmerken en specificaties



Kadastrale aanduiding: Giekerk, Sectie: F,  
Nummer: 1143

Kadastrale oppervlakte: 1970 m<sup>2</sup>

Oppervlakte kantoorruimte: 784 m<sup>2</sup>

In units vanaf: 19 m<sup>2</sup>

Voorzieningen: inbouwarmaturen, te  
openen ramen, mechanische ventilatie,  
toiletten, pantry

Verdiepingen: 3

Bouwjaar: 1855

Parkeerplaatsen: voldoende openbare  
parkeergelegenheid nabij



Stania State, een prachtige historische plek om bijvoorbeeld uw kantoor te vestigen!

Momenteel bieden wij diverse kantoorunits te huur aan in het hoofdgebouw, variërend van ca. 19 tot 51 m<sup>2</sup>, verdeeld over de begane grond en de eerste etage. De begane grond beschikt over een gezamenlijke keuken en toiletgroep. De eerste etage beschikt over een toilet.

De zolderverdieping wordt in zijn geheel aangeboden, de zolder heeft een oppervlakte van ca. 177 m<sup>2</sup> en beschikt over een eigen pantry en een toilet.

Via de (hoofd)entree zijn de diverse vertrekken en de bordestrap naar de eerste en tweede verdieping te bereiken. Door de hoge plafonds (ca. 380 cm) en ramen is er een hoop lichtinval. Vele authentieke details uit de 19e eeuw, zoals o.a. de sierplafonds en de schouwen zijn door de jaren heen bewaard gebleven in dit prachtige object. Elke ruimte heeft uitzicht op het bosrijke en fraai aangelegde park, welke in bezit is van Staatsbosbeheer.

Combineren van kantoorunits behoort tot de mogelijkheden.

Landgoed en omgeving:

Stania State, landgoed en gebouwen, kent een lange historie die begint in de loop van de 16e eeuw. Door een desastreuze brand werd de State in het begin van de 19e eeuw vernietigd. De State zoals we die nu kennen is zo rond 1840 gebouwd. De Stania State heeft vele functies gekend. In de 19e en begin 20e eeuw werd de state bewoond en toen dat niet meer mogelijk bleek, heeft Stania State diverse bestemmingen gehad, waaronder kantoor.

De State ligt midden in een fraai aangelegd park, dat destijds ontworpen is door tuinarchitect L.P. Roodbaard. Waterpartijen, slingerende paden, hoogteverschillen, karakteristieke bomen, planten en perken, dat alles maakt dat het landgoed niet alleen een romantische uitstraling heeft, maar ook cultuurhistorisch en landschappelijk opzicht van grote waarde is. Het landgoed heeft de status van Rijksmonument.

Aan het hoofdgebouw grenst een aantrekkelijke horeca-locatie met een mooie tuinzaal, waar vergaderingen, feesten en muzikale evenementen plaatsvinden.

**Ligging:**

Oentsjerk is ca. 12 km ten noordoosten van Leeuwarden gelegen. Een bosrijke omgeving, natuurgebieden binnen handbereik, een uitnodigend gebied voor liefhebbers van fietsen, wandelen en watersport. Uitvalswegen naar o.a. Dokkum, Leeuwarden en Drachten zijn binnen enkele minuten te bereiken.

**Bestemming:**

De voor 'Gemengd \_ 5' aangewezen gronden zijn bestemd voor:

- a. gebouwen ten behoeve van:
1. dienstverlenende bedrijven en/of dienstverlenende instellingen;
  2. bedrijven die zijn genoemd in bijlage 1 onder de categorieën 1 en 2 en bedrijven die naar de aard en de invloed op de omgeving daarmee gelijk te stellen zijn, met uitzondering van geluidszoneringsplichtige inrichtingen, risicovolle

inrichtingen en/of vuurwerkbedrijven;

3. sociaal-culturele en sociaal-medische voorzieningen;
4. horecabedrijven categorie 1 en 2;
5. het wonen, al dan niet in combinatie met ruimte voor een beroeps- of bedrijfsactiviteit aan huis;

**Huurprijzen:**

Unit 1 verhuurd

Unit 2, ca. 40 m<sup>2</sup>: € 500,- per maand, excl. btw

Unit 3, ca. 44 m<sup>2</sup>: € 525,- per maand, excl. btw

Unit 4 niet beschikbaar

Unit 5, ca. 51 m<sup>2</sup>: € 535,- per maand, excl. btw

Unit 6, ca. 36 m<sup>2</sup>: € 375,- per maand, excl. btw

Unit 7, ca. 31 m<sup>2</sup>: € 325,- per maand, excl. btw

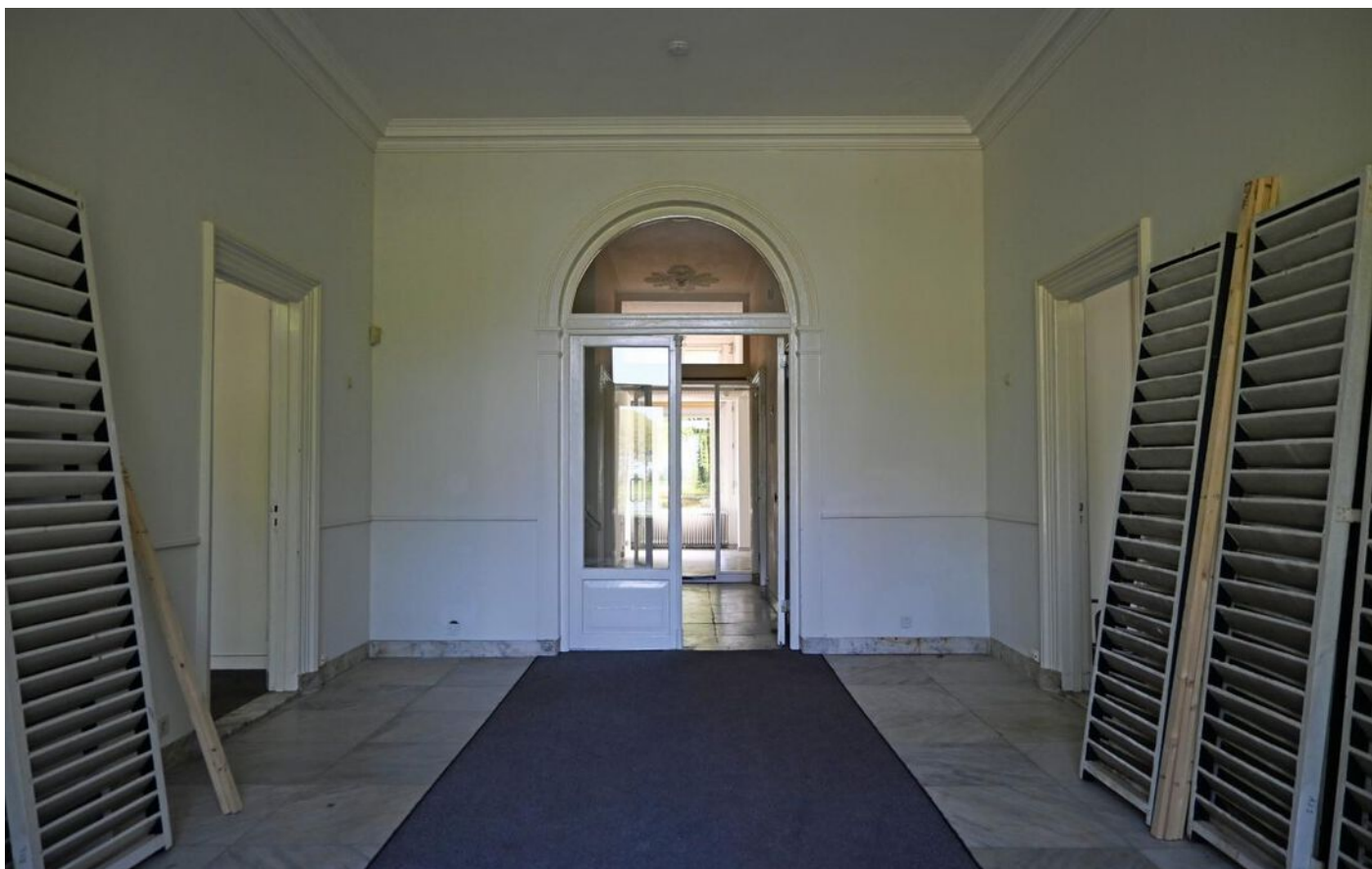
Unit 8, ca. 34 m<sup>2</sup>: € 355,- per maand, excl. btw

Unit 9, ca. 40 m<sup>2</sup>: € 420,- per maand, excl. btw

Unit 10 niet beschikbaar

Unit 11, ca. 177 m<sup>2</sup>: € 1.250,- per maand, excl. btw



































# Begane grond

 TE HUUR



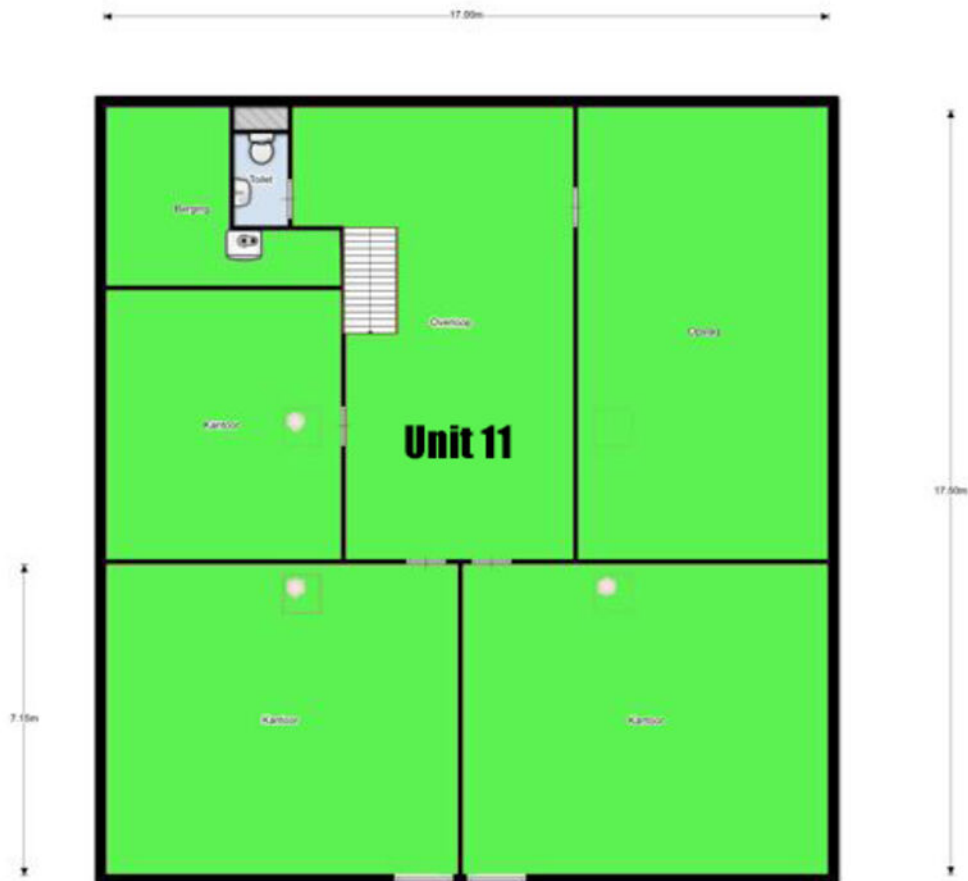
De plattegronden zijn met de grootste zorg samengesteld.  
Er kunnen geen rechten aan ontleend worden. © Soo Media

# 1e Verdieping



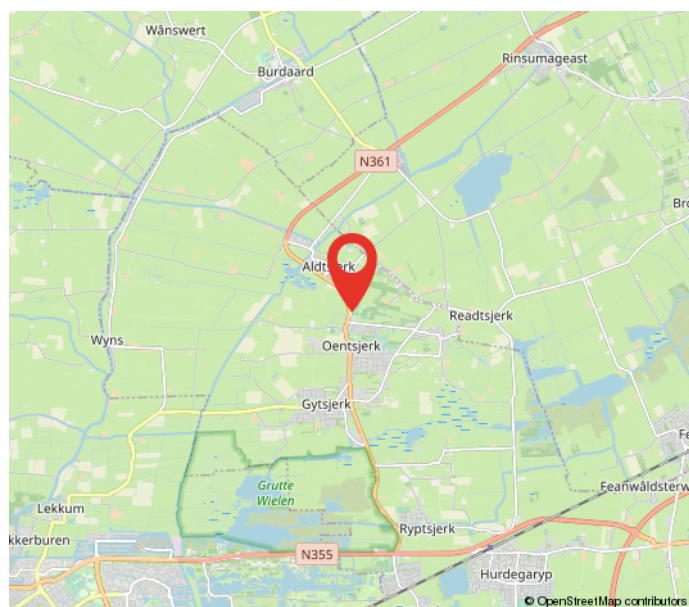
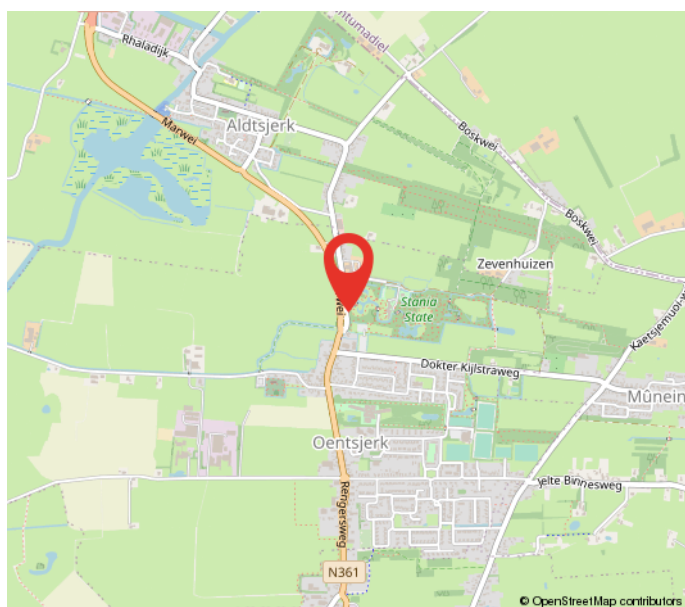
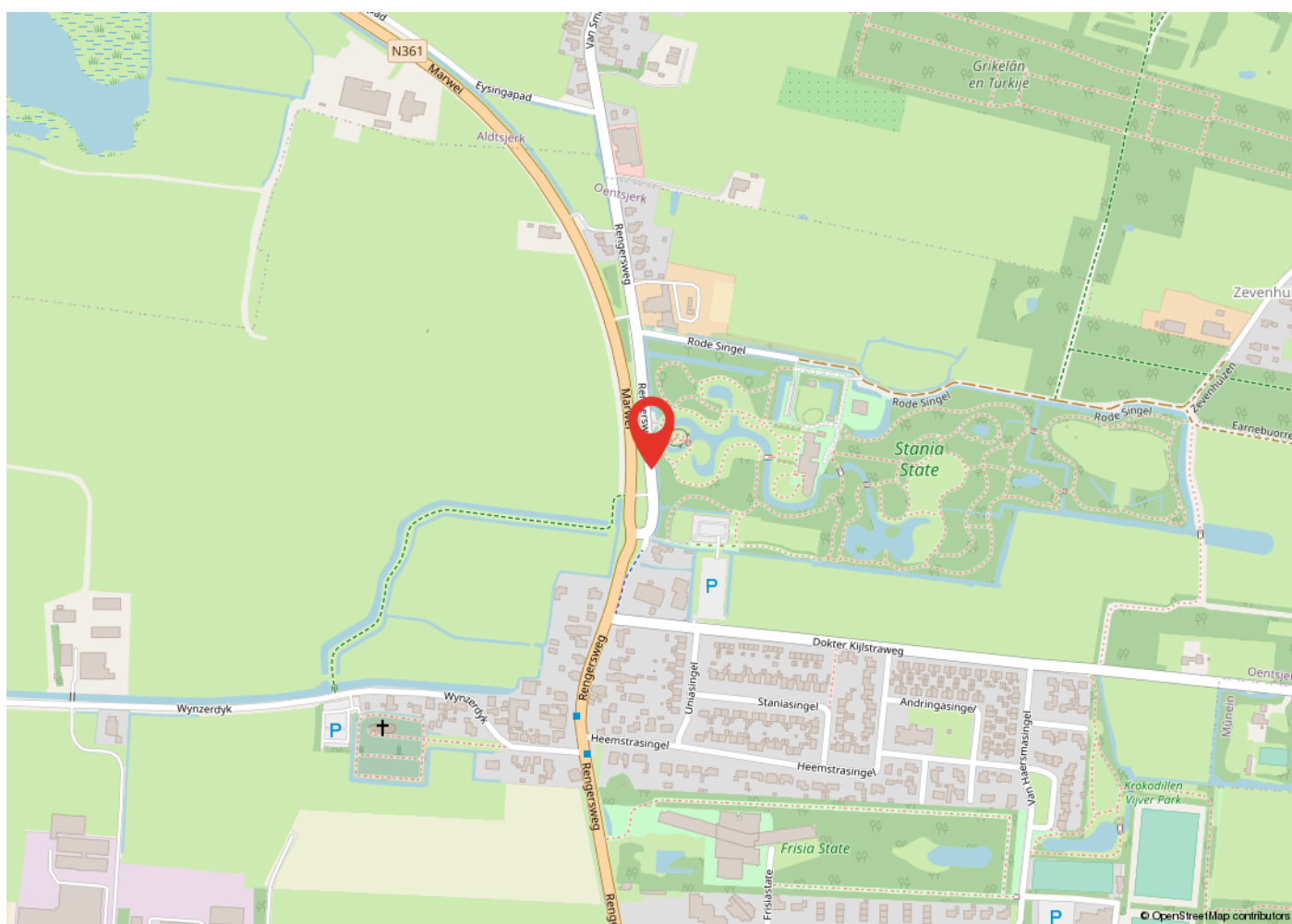
De plattegronden zijn met de grootste zorg samengesteld.  
Er kunnen geen rechten aan ontleend worden. © Soo Media

# 2e Verdieping



De plattegronden zijn met de grootste zorg samengesteld.  
Er kunnen geen rechten aan ontleend worden. © Doo Media

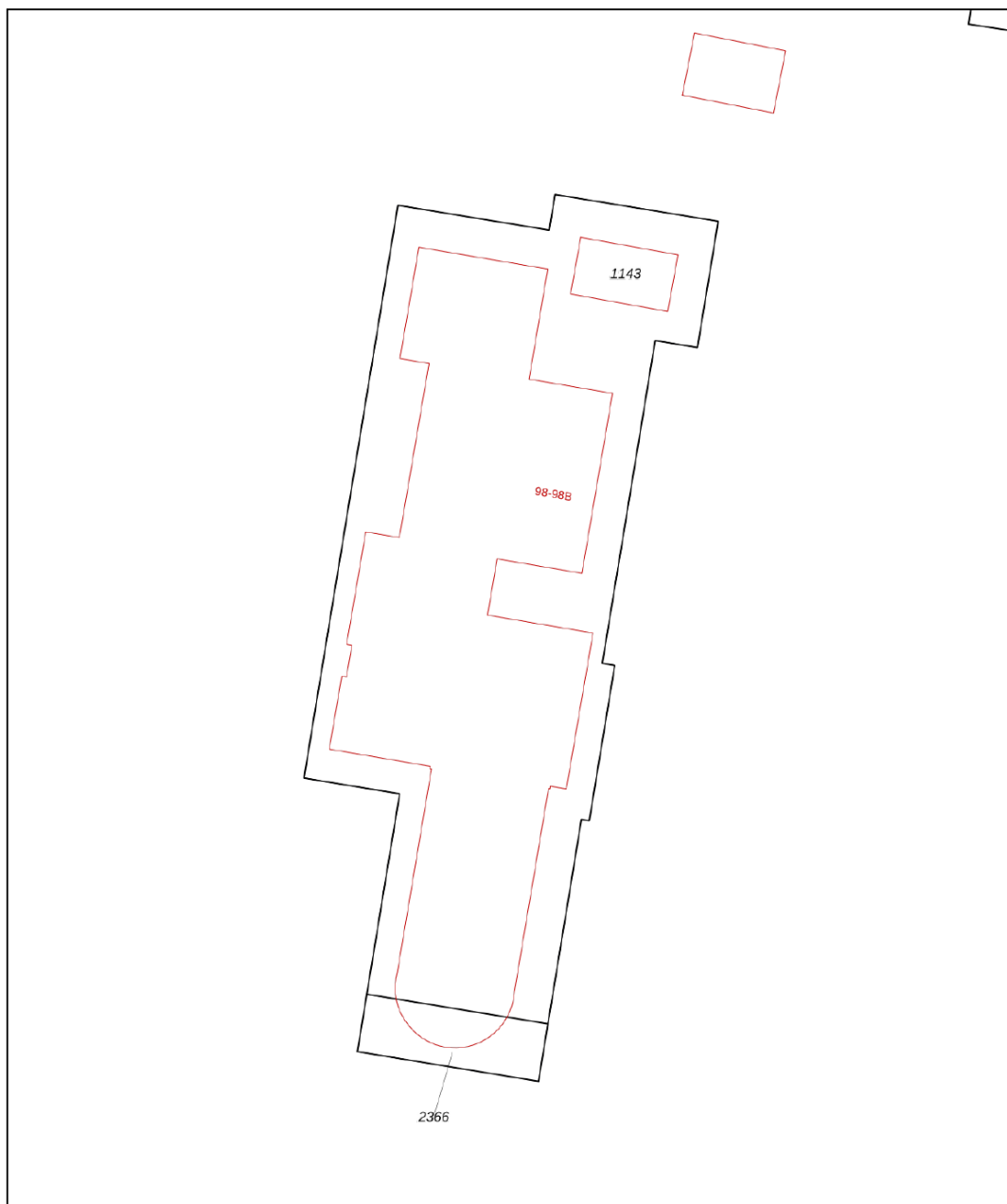
# Locatie op de kaart




# Kadastrale kaart

Kadastrale kaart

Uw referentie: Rengersweg 98 oenker



12345	Deze kaart is noordgericht	Schaal 1: 500	
25	Perceelnummer	Kadastrale gemeente Giekerk	
—	Huisnummer	Sectie F	
—	Vastgestelde kadastrale grens	Perceel 1143	
—	Voorlopige kadastrale grens		
—	Administratieve kadastrale grens		
—	Bebouwing		

Voor een eensluitend uittreksel, geleverd op 25 april 2023  
De bewaarder van het kadaster en de openbare registers

Aan dit uittreksel kunnen geen betrouwbare maten worden ontleend.  
De Dienst voor het kadaster en de openbare registers behoudt zich de intellectuele eigendomsrechten voor, waaronder het auteursrecht en het databankenrecht.

# Heeft u interesse?



Berglaan 14  
9203 EG  
Drachten  
Tel. 0512-541400  
info@dijkstrabedrijfsmakelaardij.nl  
www.dijkstrabedrijfsmakelaardij.nl

Harlingerstraatweg 2  
8916 BB  
Leeuwarden  
Tel. 058-2123345  
info@dijkstrabedrijfsmakelaardij.nl  
www.dijkstrabedrijfsmakelaardij.nl

*Deze informatie is geheel vrijblijvend, met zorg samengesteld en niet meer dan een uitnodiging tot het doen van een voorstel. Ten aanzien van de juistheid van deze informatie kunnen geen rechten worden ontleend.*