



HARLINGEN | Stationsweg 5

€ 2.200.000 k.k.

Kenmerken en specificaties



Kadastrale aanduiding: Gemeente
Harlingen, sectie B, nr. 3954 & 2504
Kadastrale oppervlakte: 8.084 m²
Oppervlakte kantoorruimte: 3604 m²
Voorzieningen: kamerindeling, te openen
ramen, toilet, verwarming.
Verdiepingen: 3
Bouwjaar: 1930



Voormalig Rijks Hogere Burger School "Simon Vestdijk" te Harlingen!

In Amsterdamse Stijl gebouwd schoolgebouw, met nog vele authentieke details. Het hoofdgebouw is gebouwd rond 1930 en is sinds 1997 opgenomen in het monumentenregister als rijksmonument. De bijgebouwen vallen niet onder het monument.

Het schoolgebouw is de laatste jaren in gebruik geweest als internaat voor de maritieme sector. Er zijn in totaal 59 slaapverblijven gecreëerd, bestaande uit 183 slaapplekken in totaal, welke zijn onderverdeeld in 40 drie-persoonskamers en 63 één-persoonskamers. De verblijven zijn voorzien van gemeenschappelijke ruimtes en douches. Verder zijn er o.a. een keuken, een kantine, diverse kantoorvertrekken, opslagruimten, een kelder en een zolder aanwezig.

Het gebouw is gelegen op een perceel van 7896 m². Daarnaast is er nog een terrein van 188 m² welke bij de koop is inbegrepen.

Ligging:

Nabij de binnenstad van Harlingen, en tegenover het treinstation gelegen. Uitvalswegen naar de N31 richting de afsluitdijk en Leeuwarden zijn binnen enkele minuten te bereiken. Harlingen is een van de Friese elf steden en telt ongeveer 15000 inwoners. De stad is tevens het vertrek punt met de veerboot naar de Vlieland en Terschelling en beschikt over een authentiek bruisend stadscentrum.

Overig:

Roerende zaken worden niet mee verkocht.

Aanvullingen koopovereenkomst:

- Het object wordt 'as is, where is' aangeboden en verkocht
- Verkoop geschied onder definitie goedkeuring van onder andere de plannen van koper.
- Antispeculatie beding

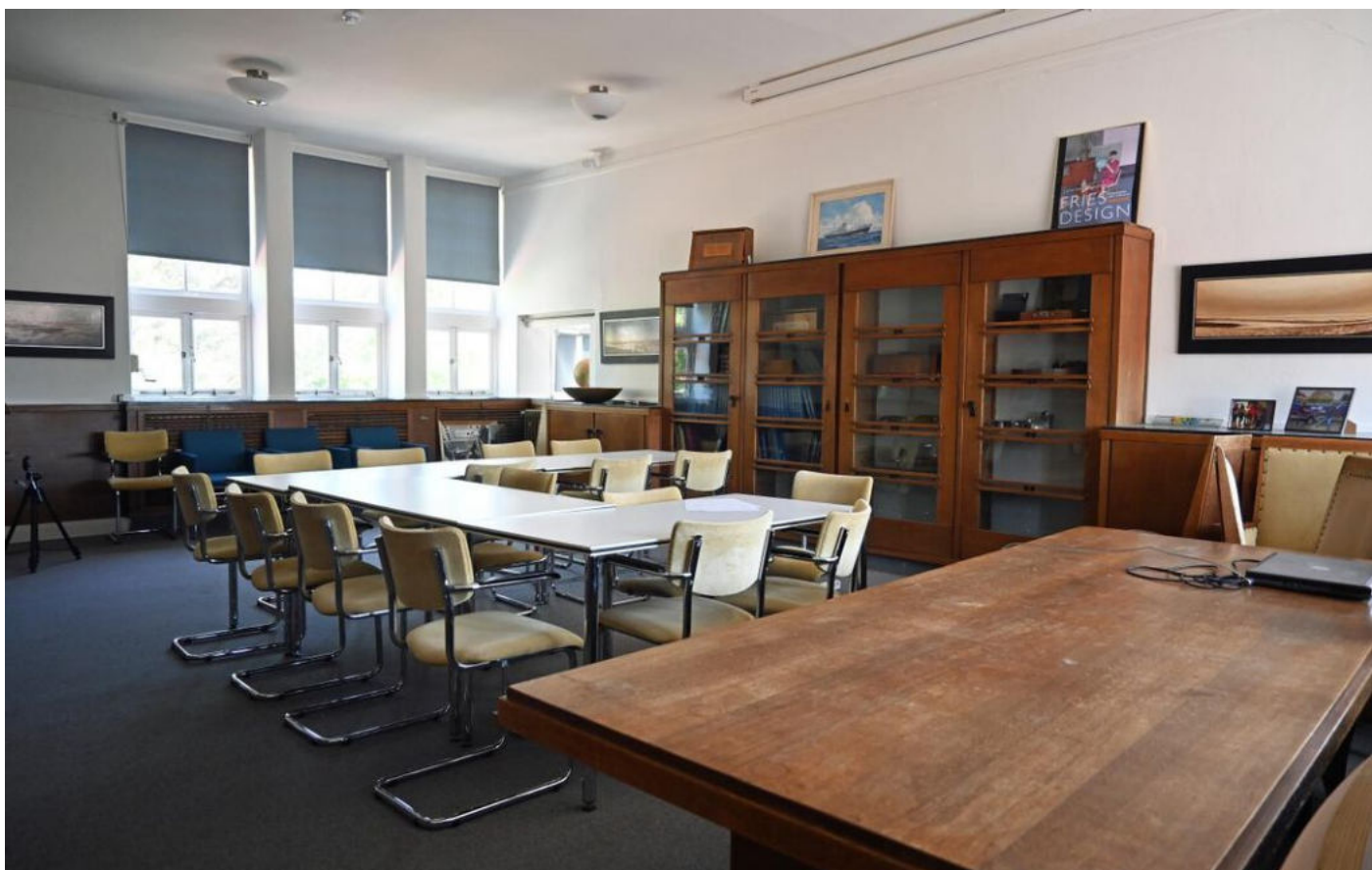
Bestemming:

Huidig gebruik (internaat)

Op verzoek is er een dataroom beschikbaar met project informatie.

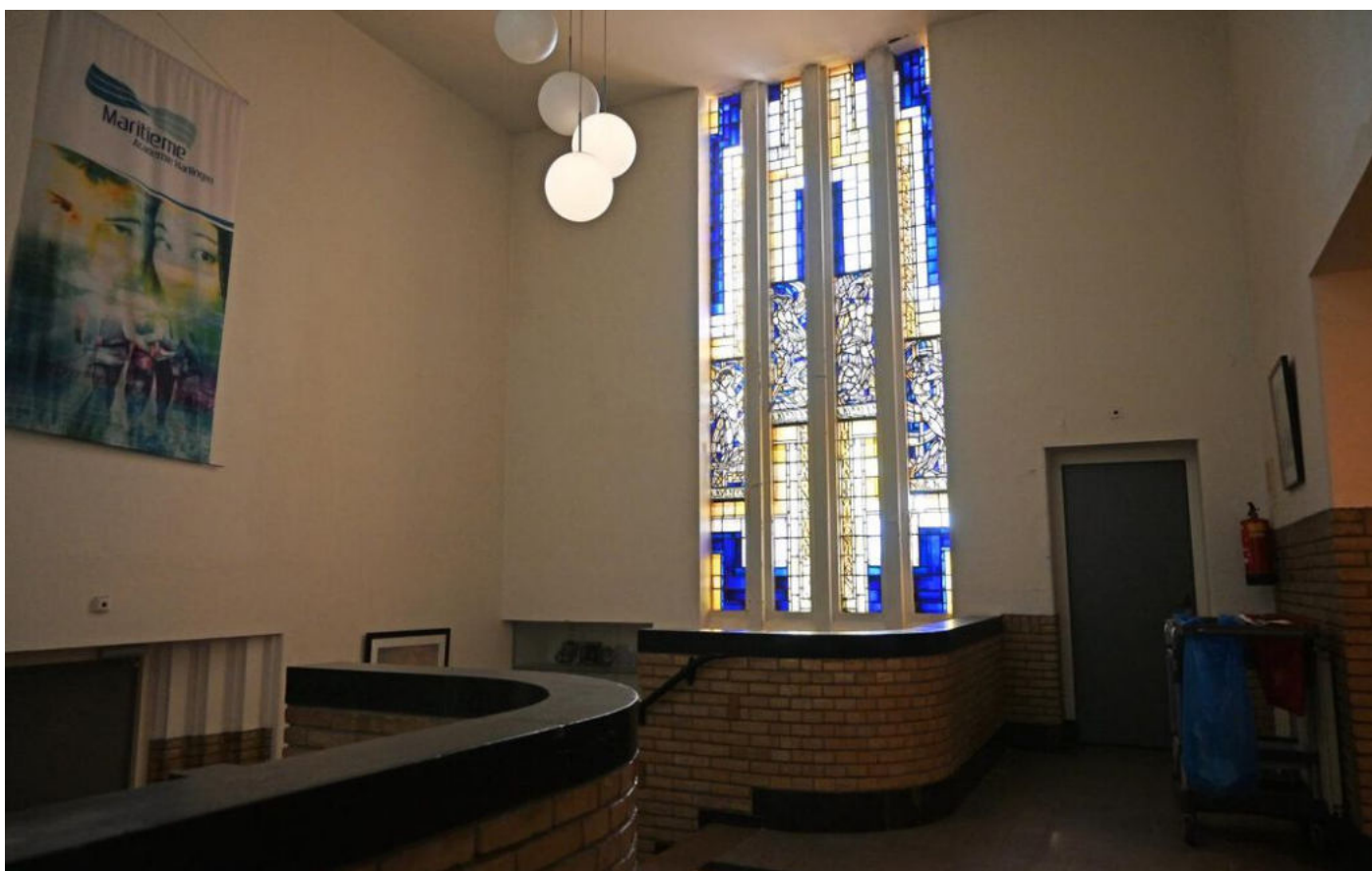
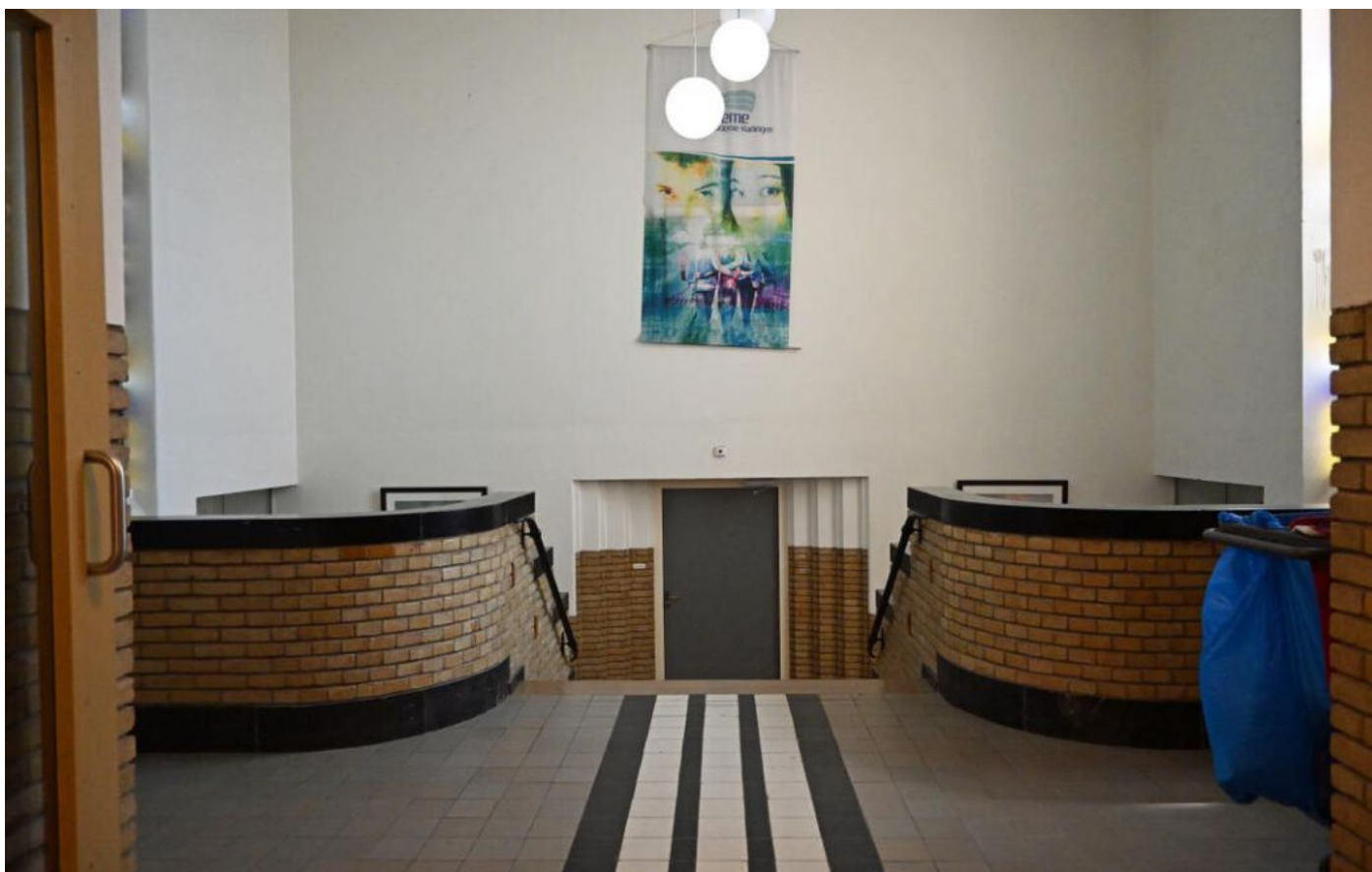
Vraagprijs € 2.200.000,-- k.k.

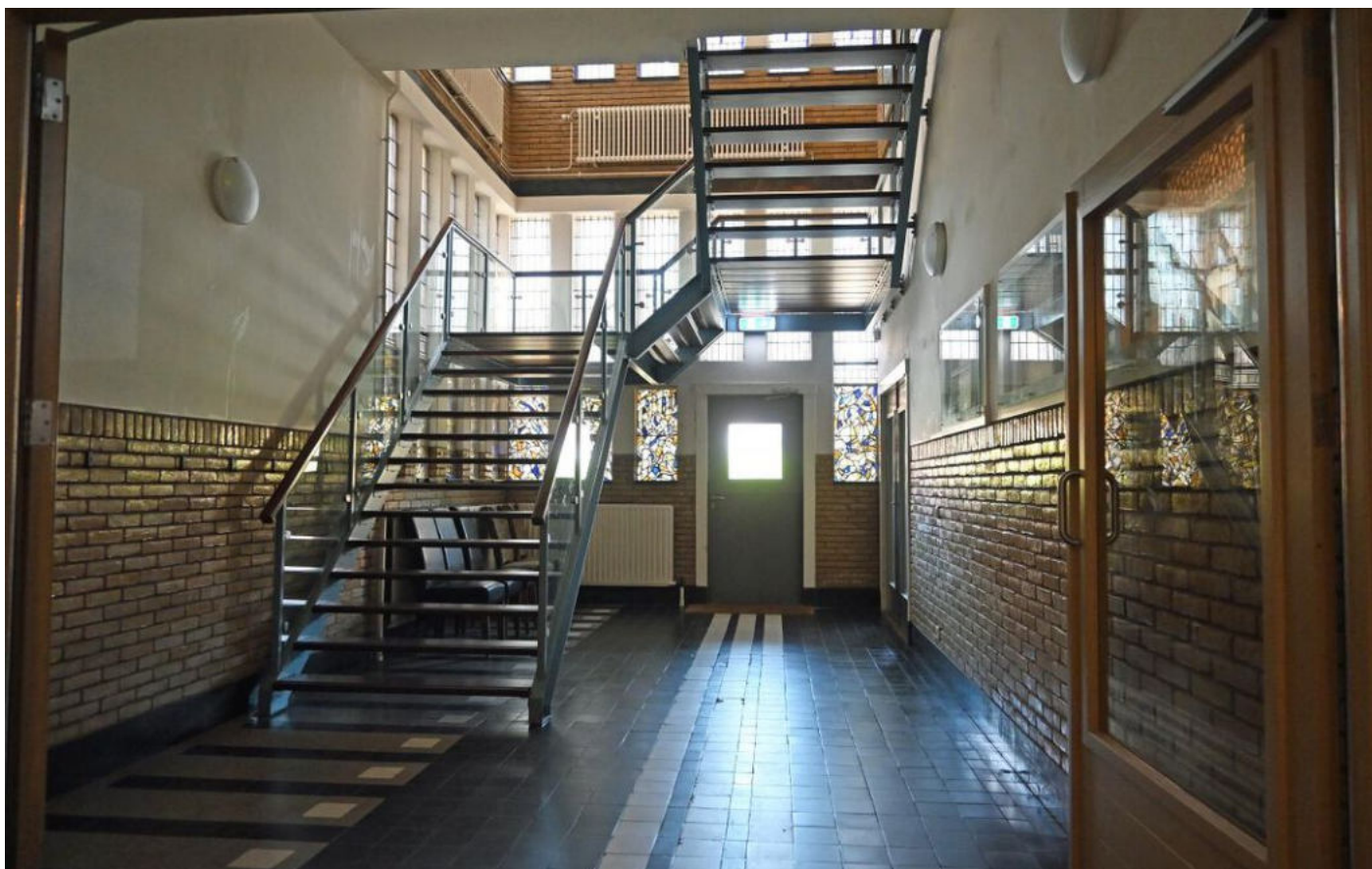
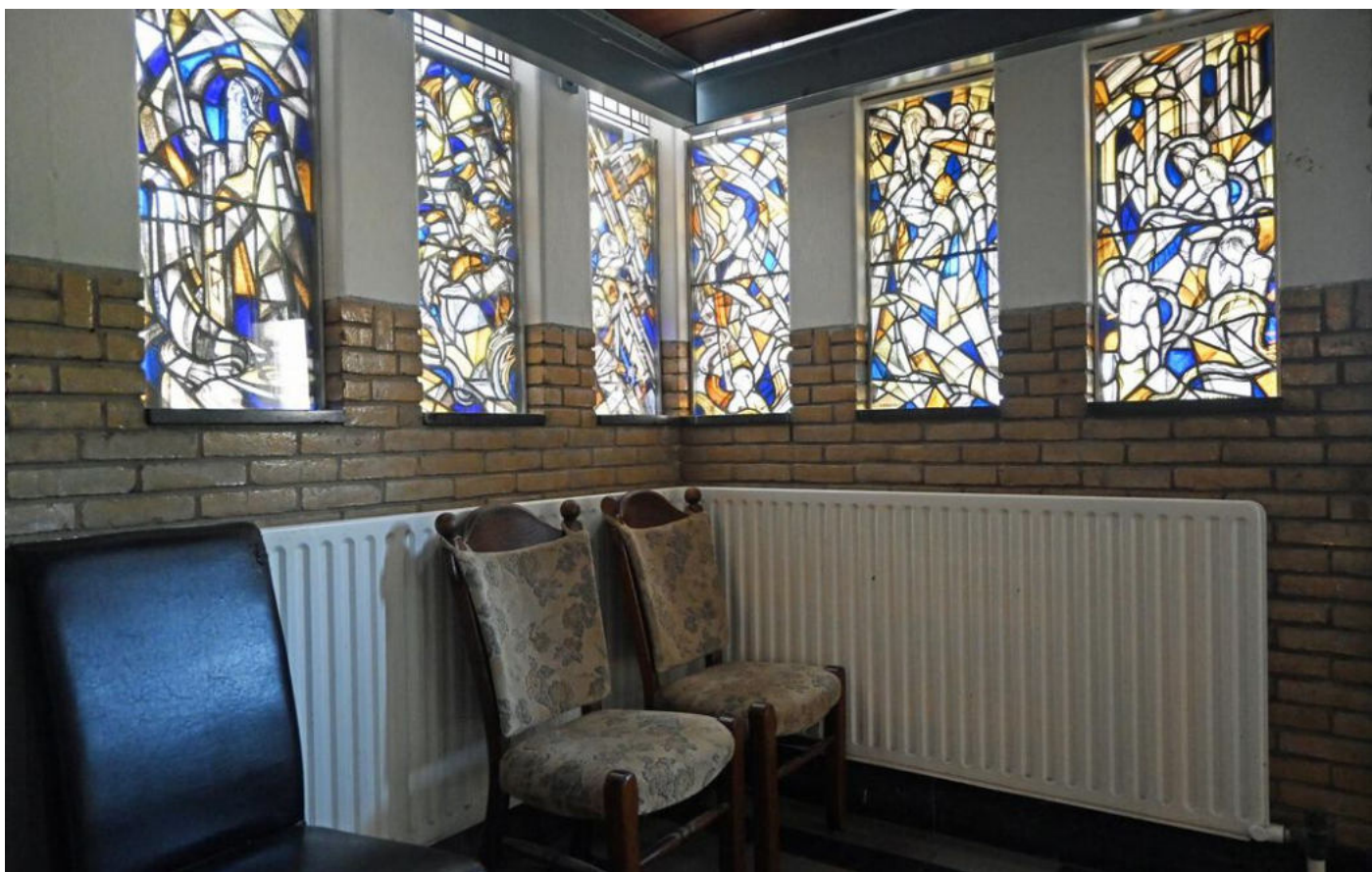


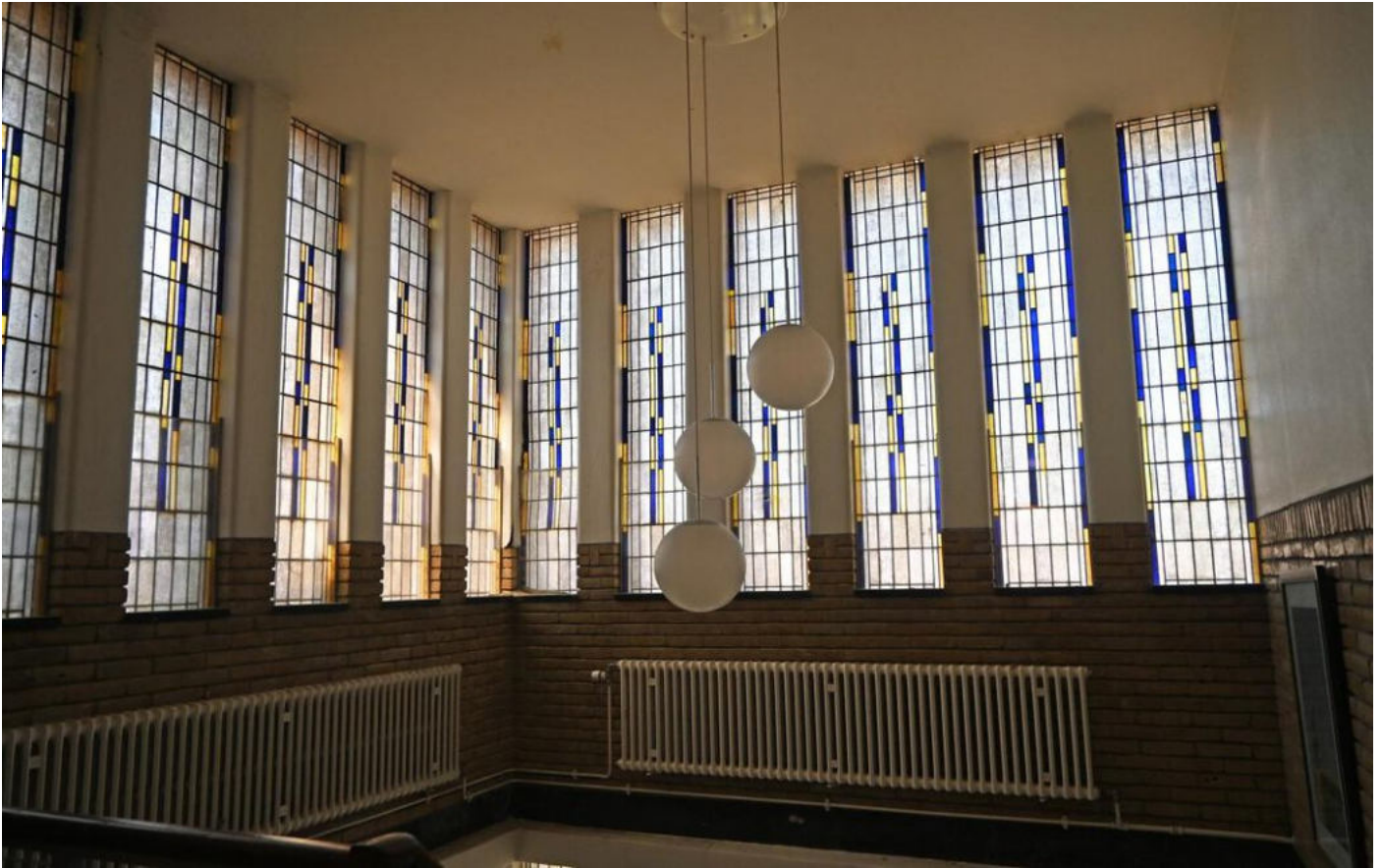








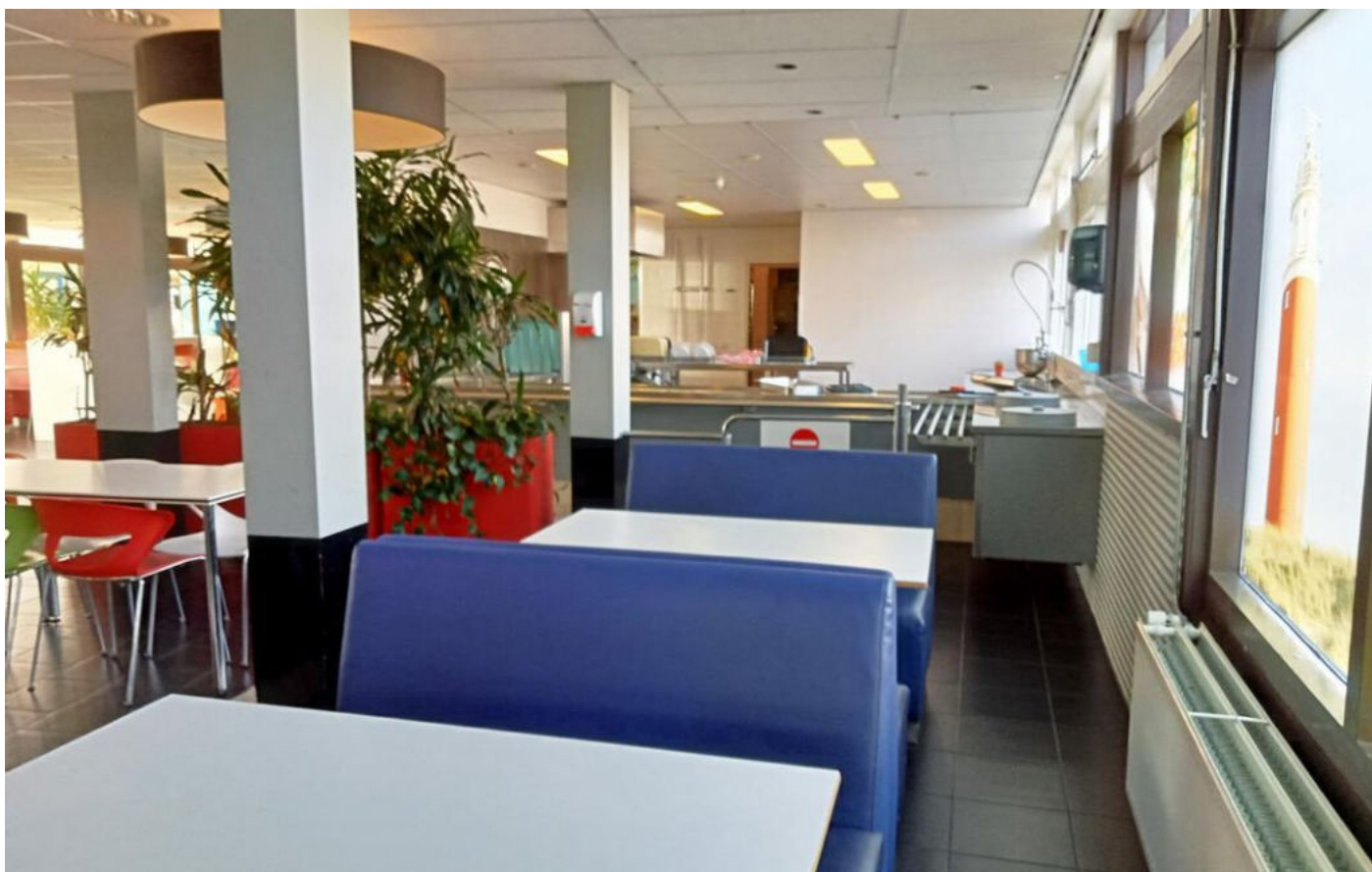




























Begane grond

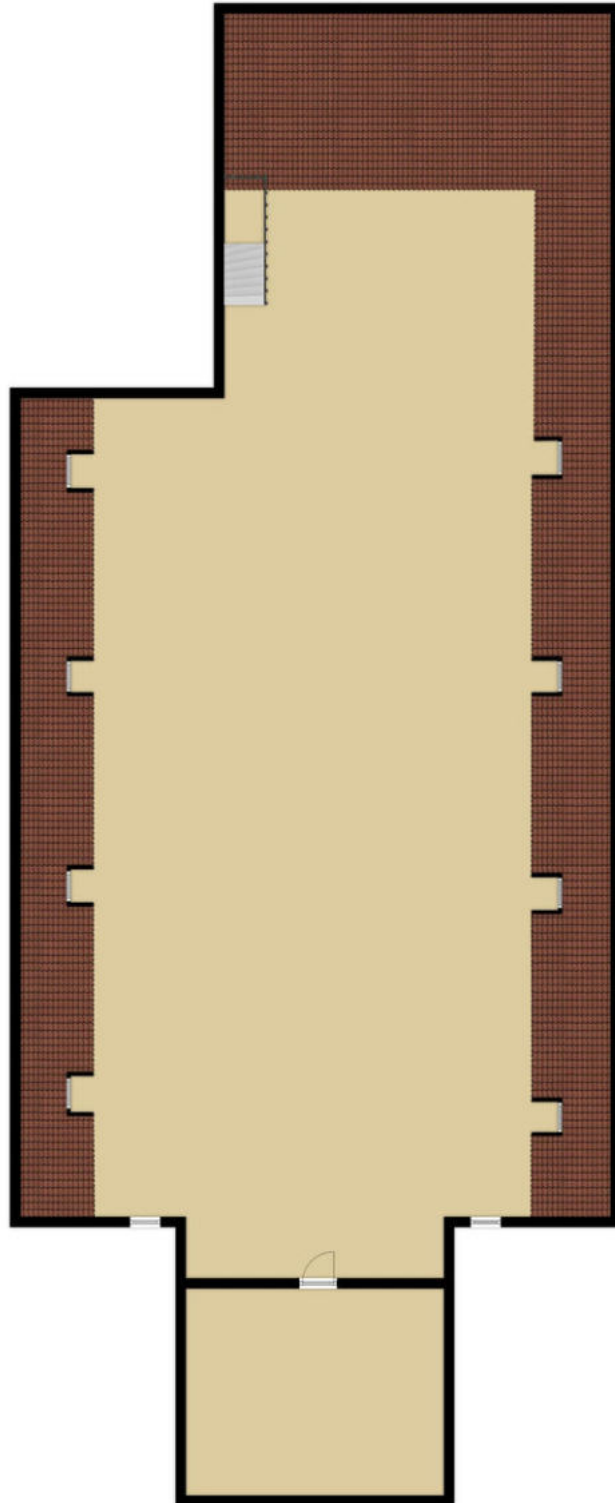


Deze plattegronden zijn opgemaakt voor indicatieve doeleinden.
Hieraan kunnen geen rechten worden ontleend.

1e Verdieping

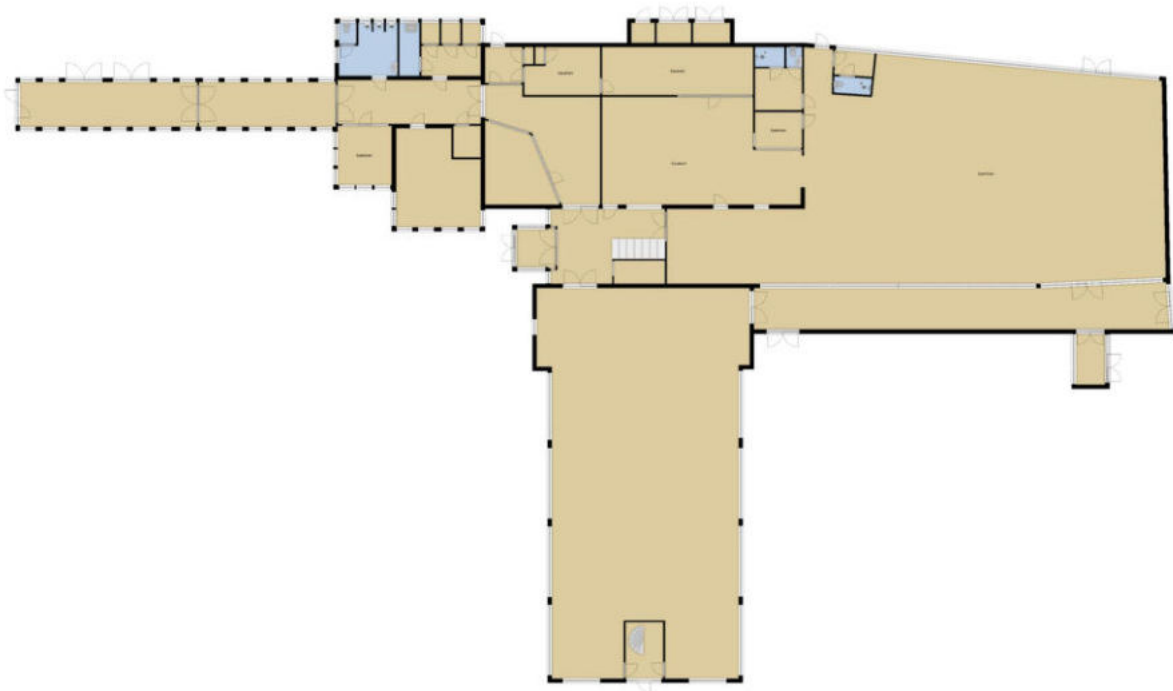


2e Verdieping



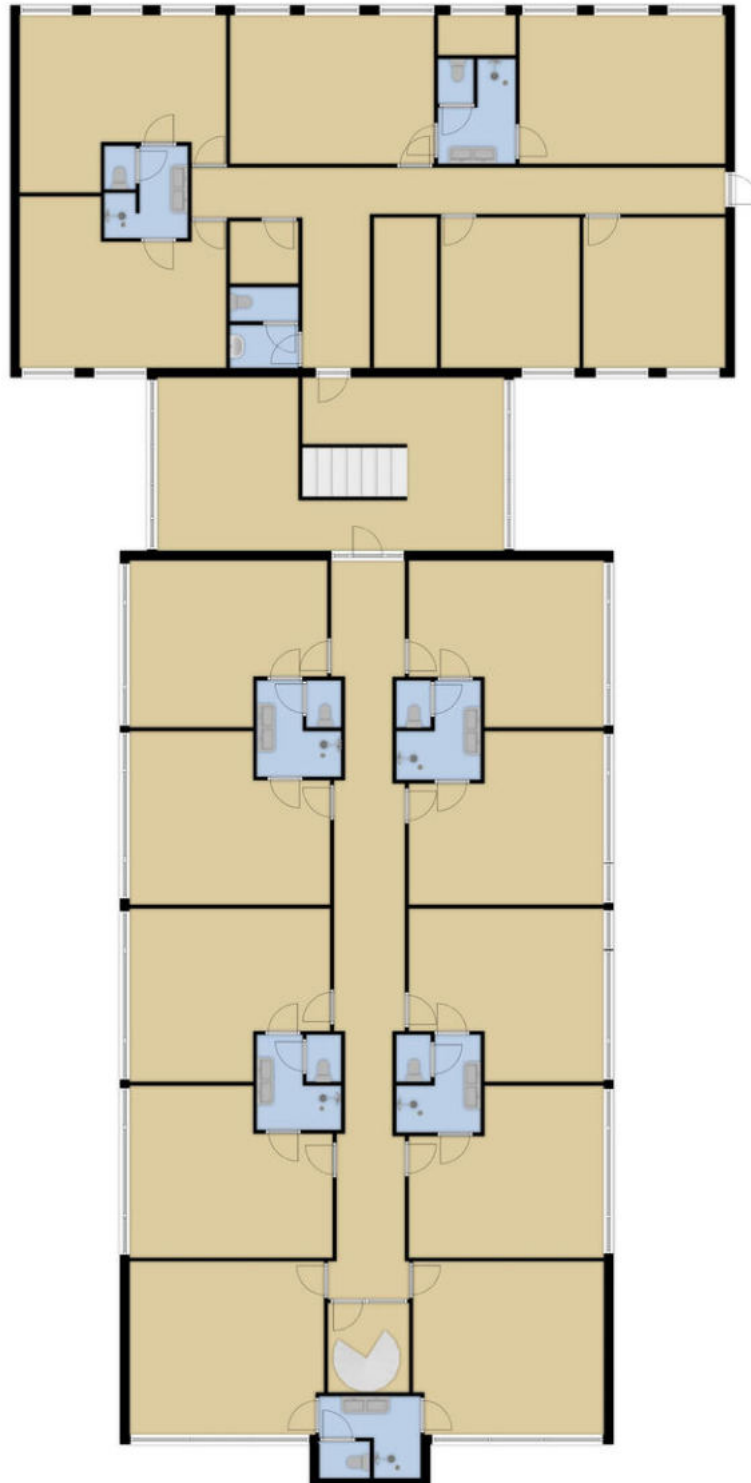
Deze plattegronden zijn opgemaakt voor indicatieve doeleinden.
Hieraan kunnen geen rechten worden ontleend.

Begane grond



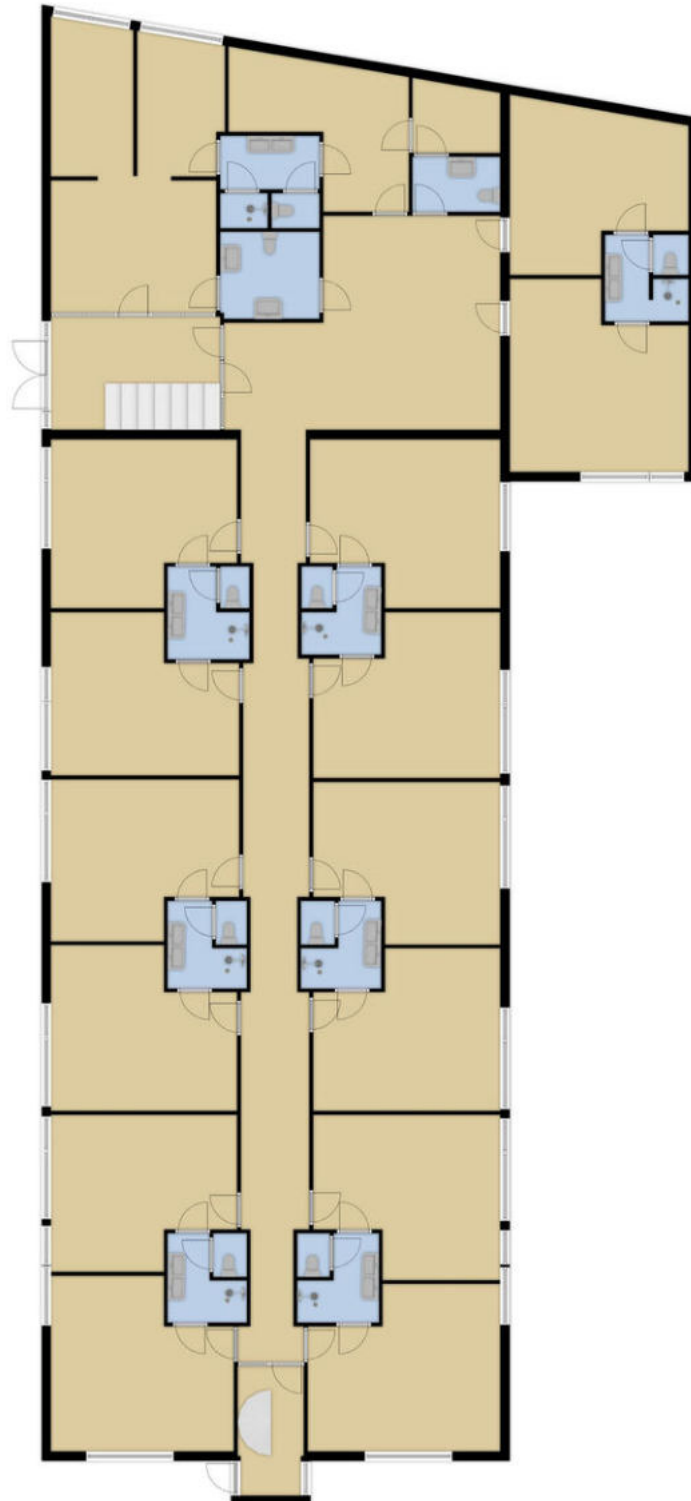
Deze plattegrond is opgemaakt naar informatie beschikbaar.
Hiervan kunnen geen rechten worden ontleend.

1e verdieping



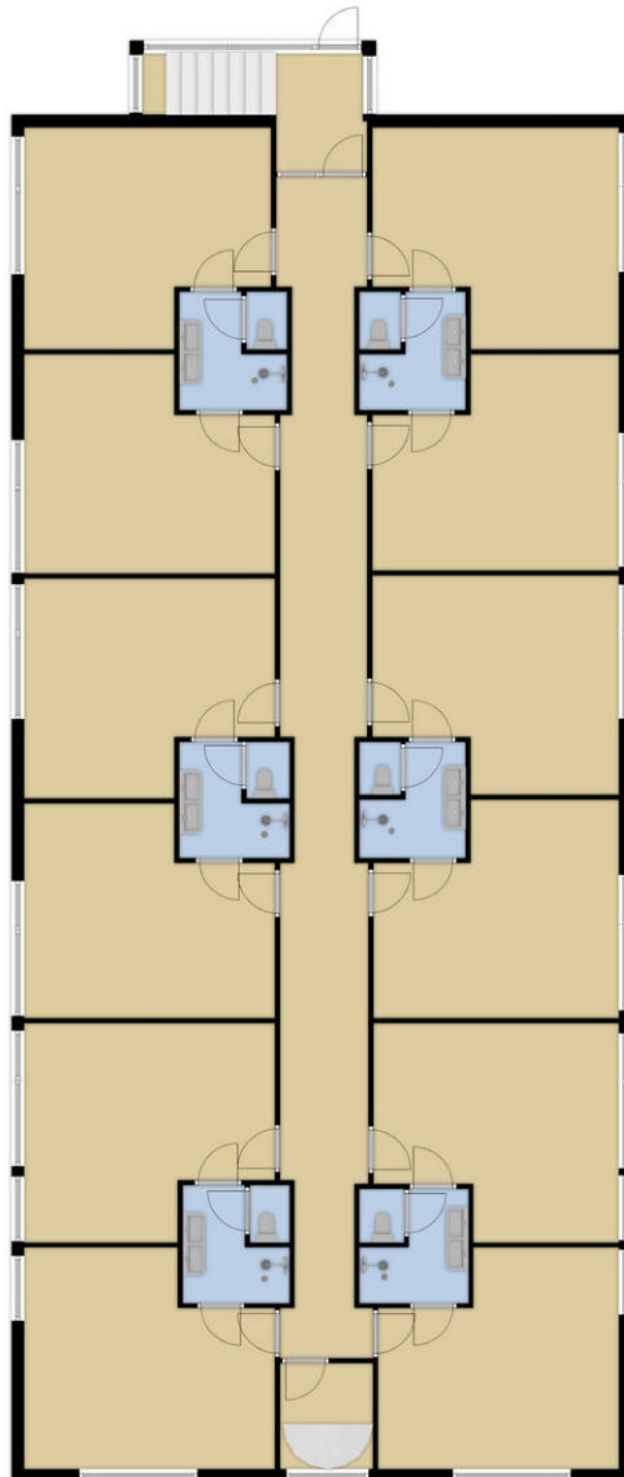
Deze plattegronden zijn opgemaakt voor indicatieve doeleinden.
Hieraan kunnen geen rechten worden ontleend.

Begane grond



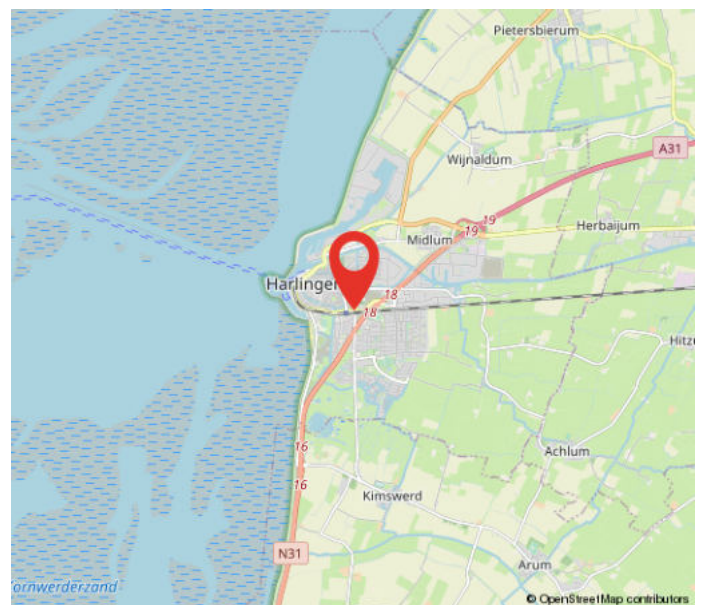
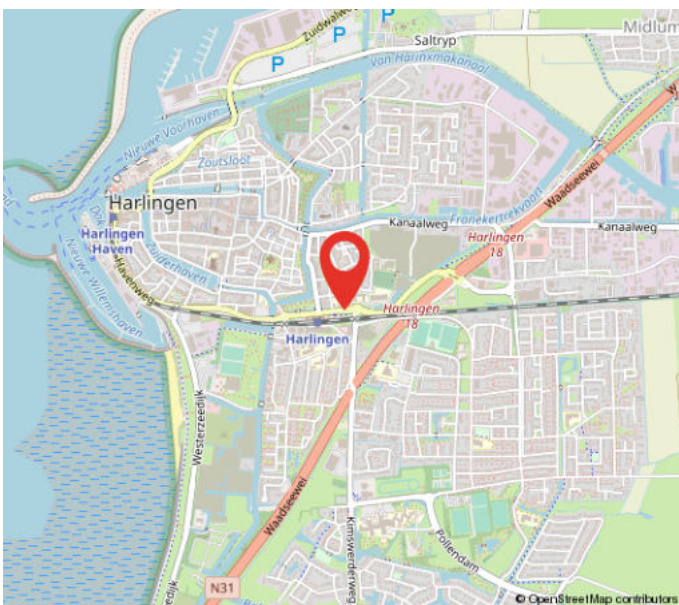
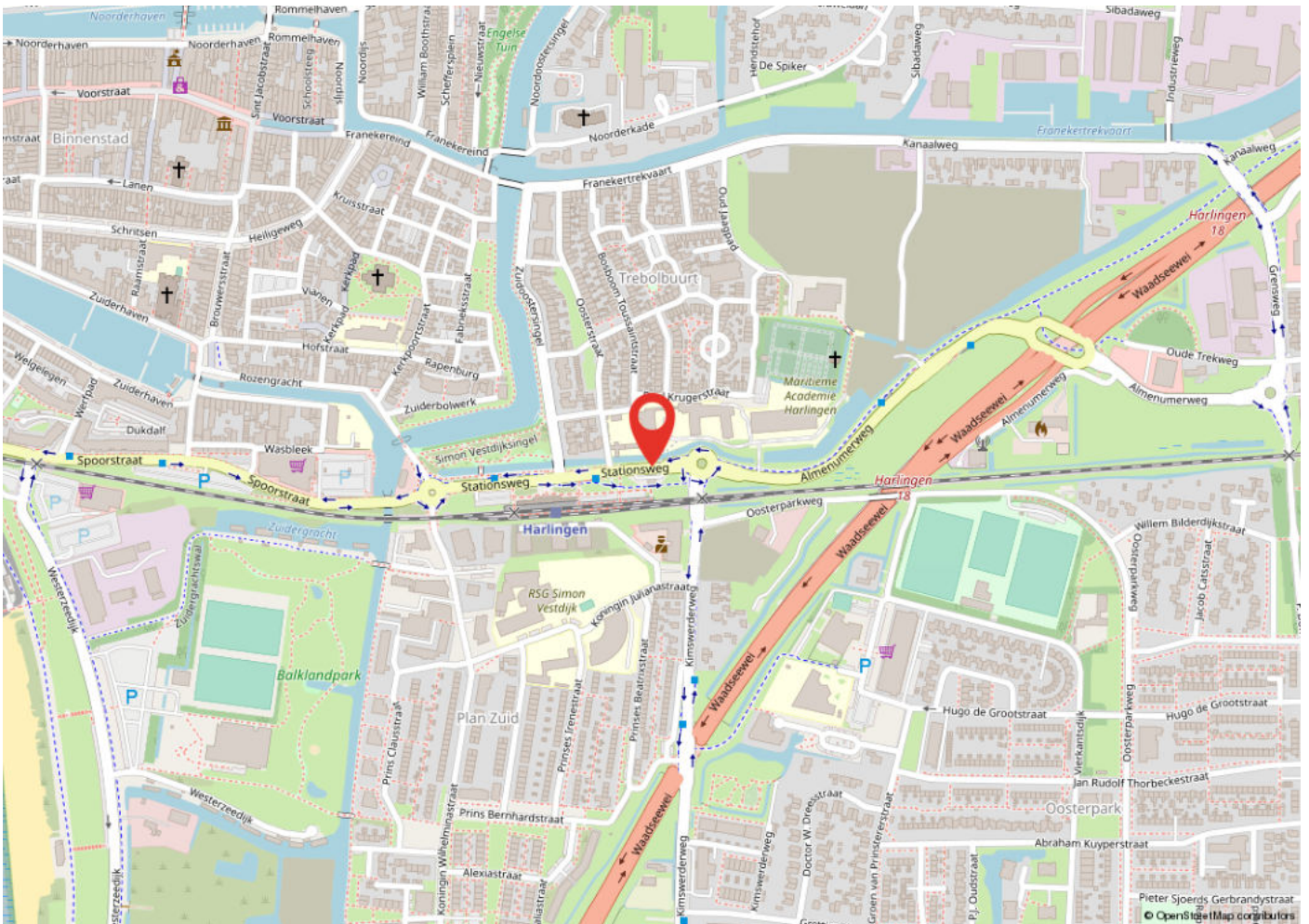
Deze plattegronden zijn opgemaakt voor indicatieve doeleinden.
Hieraan kunnen geen rechten worden ontleend.

1e Verdieping



Deze plattegronden zijn opgemaakt voor indicatieve doeleinden.
Hieraan kunnen geen rechten worden ontleend.

Locatie op de kaart



Kadastrale kaart

Kadastrale kaart

Uw referentie: stationsweg 5 harlin



12345	Deze kaart is noordgericht	Schaal 1: 2000	
25	Perceelnummer	Kadastrale gemeente Harlingen	
—	Huisnummer	Sectie B	
—	Vastgestelde kadastrale grens	Perceel 3954	
—	Voorlopige kadastrale grens		
—	Administratieve kadastrale grens		
—	Bebouwing		

Voor een eensluidend uittreksel, geleverd op 10 maart 2023
De bewaarder van het kadaster en de openbare registers

Aan dit uittreksel kunnen geen betrouwbare maten worden ontleend.
De Dienst voor het kadaster en de openbare registers behoudt zich de intellectuele eigendomsrechten voor, waaronder het auteursrecht en het databankenrecht.

Heeft u interesse?



Berglaan 14
9203 EG
Drachten
Tel. 0512-541400
info@dijkstrabedrijfsmakelaardij.nl
www.dijkstrabedrijfsmakelaardij.nl

Harlingerstraatweg 2
8916 BB
Leeuwarden
Tel. 058-2123345
info@dijkstrabedrijfsmakelaardij.nl
www.dijkstrabedrijfsmakelaardij.nl

Deze informatie is geheel vrijblijvend, met zorg samengesteld en niet meer dan een uitnodiging tot het doen van een voorstel. Ten aanzien van de juistheid van deze informatie kunnen geen rechten worden ontleend.