



DRACHTEN | De Marke 27

€ 150 per m² p.j

Kenmerken en specificaties



Kadastrale aanduiding:
Kadastrale oppervlakte: m²
Oppervlakte: 1172 m²
Voorzieningen: toiletten, kantine/pantry
kantoorruimte
Verdiepingen: 1
Frontbreedte: 2700 cm
Welstandsklasse: A1
Bouwjaar: 2014
Parkeerplaatsen: voldoende in de
omgeving



Winkelruimte te huur in het winkelcentrum aan de Marke te Drachten.

De aangeboden winkelruimte heeft een totaaloppervlak van ca. 1172 m² en heeft aan meerder kanten een front c.q. ingang. De unit beschikt over een pantry, kantoorruimte, opslagruimte en toilet.

Deze winkelunit is uitermate geschikt voor een supermarkt!

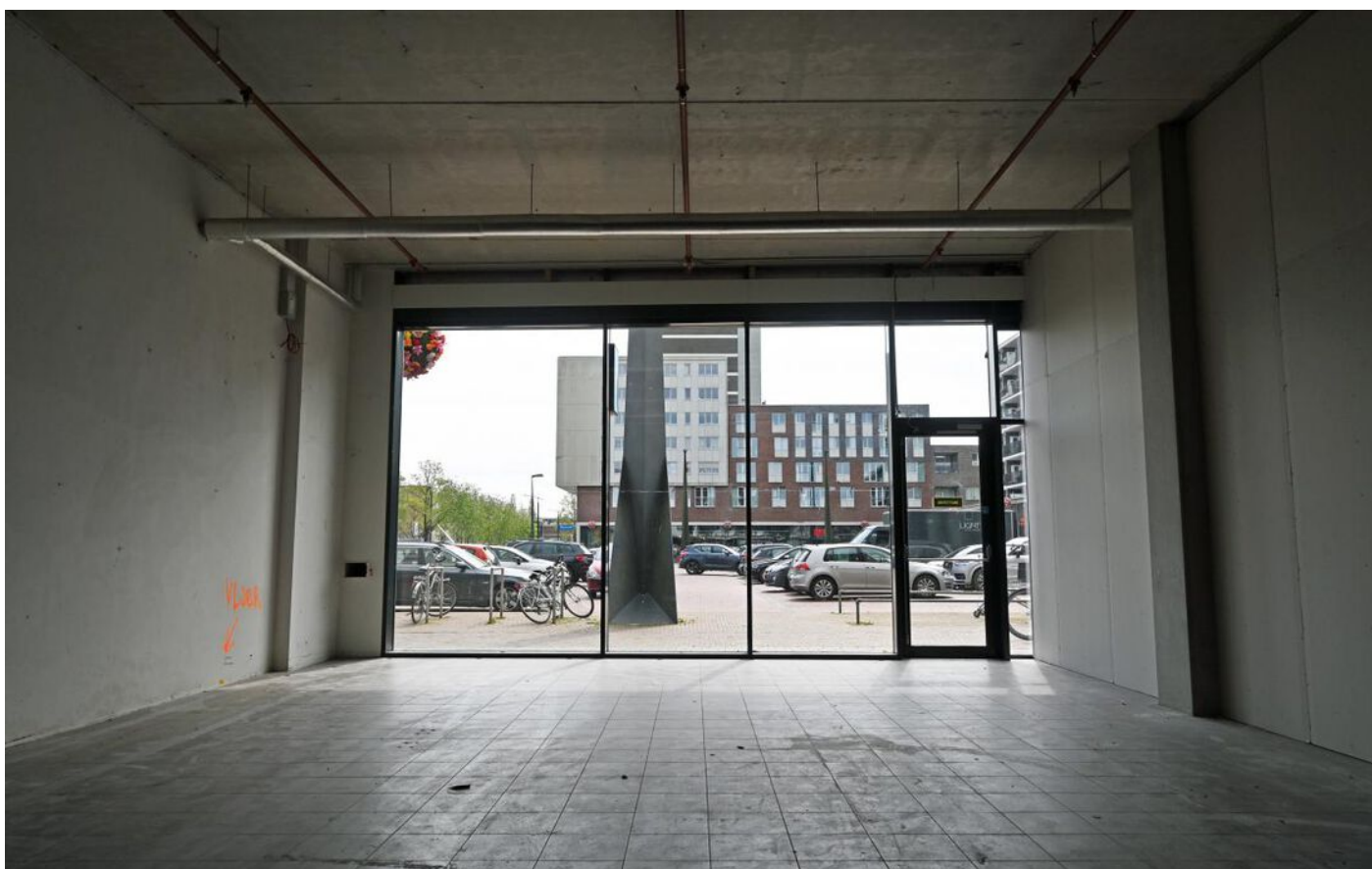
Inmiddels hebben grote winkelnamen zich op de Marke en het Raadhuisplein gevestigd als The Sting, MANGO, OKAY, Trekleister, Wibra, restaurant de Beren en de Media Markt, maar ook supermarkten DIRK en Albert Heijn zijn hier gevestigd. Ook voor een lunch of diner kunt u terecht op het gezellige vernieuwde en autoluwe plein, waar in de zomer of bij mooi weer de terrassen vol zitten. Elke donderdagmorgen en zaterdag is er markt op het Raadhuisplein.

Parkeerruimte is er volop aanwezig, de parkeergarage biedt plaats voor zo'n 700 auto's.

Bestemming:

- a. detailhandel en dienstverlening;
- b. bedrijfsactiviteiten, die zijn genoemd in bijlage 1 (Staat van Bedrijfsactiviteiten) onder de categorieën 1 en 2, met uitzondering van geluidszoneringplichtige inrichtingen, risicovolle inrichtingen en vuurwerkbedrijven;
- c. horecabedrijven categorie 1;
- e. kantoordoeleinden; met een maximum oppervlak van 2.500 m² per kantoor;
- f. maatschappelijke voorzieningen;
- g. ontspanning en vermaak;

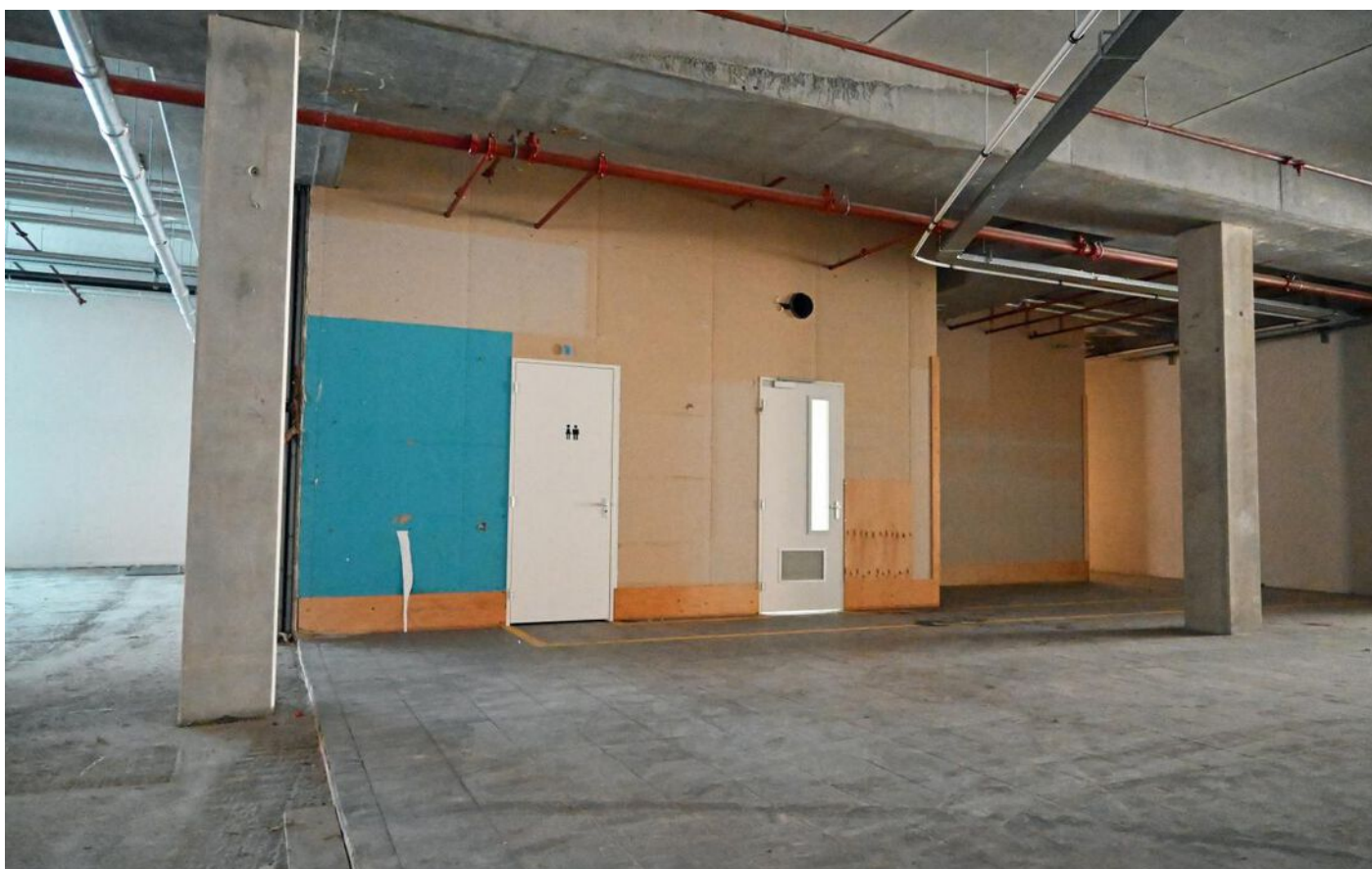
Huurprijs € 150,-- per m² per jaar.













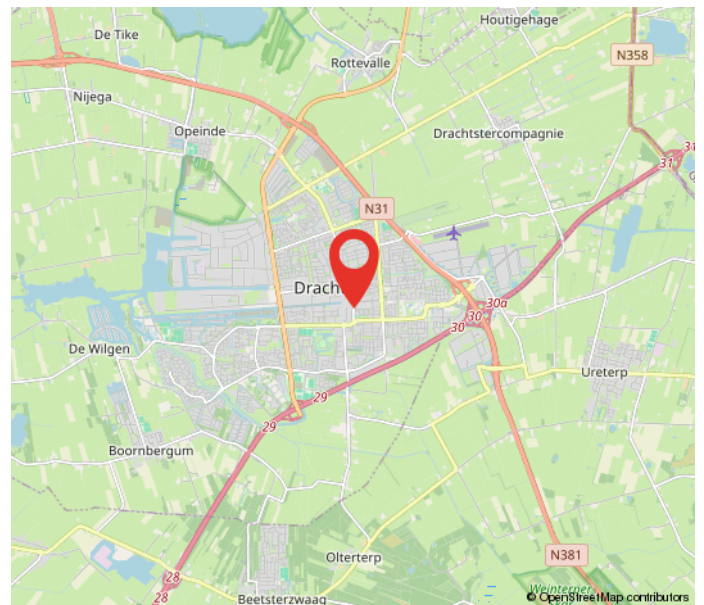
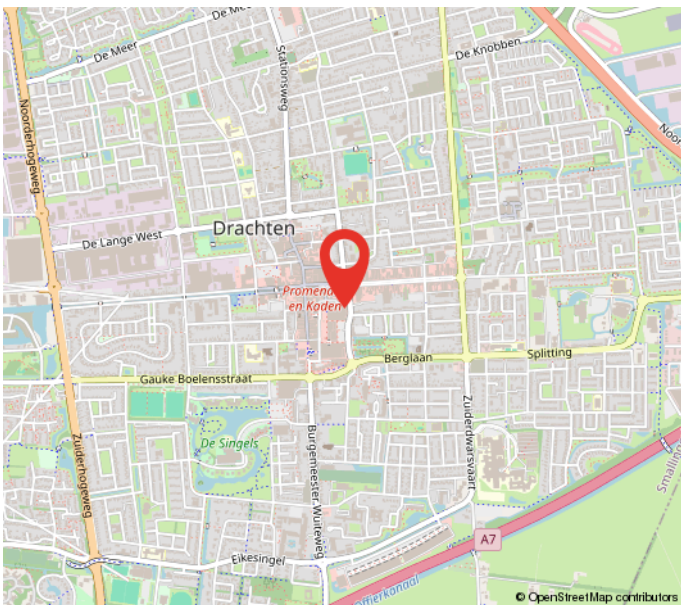
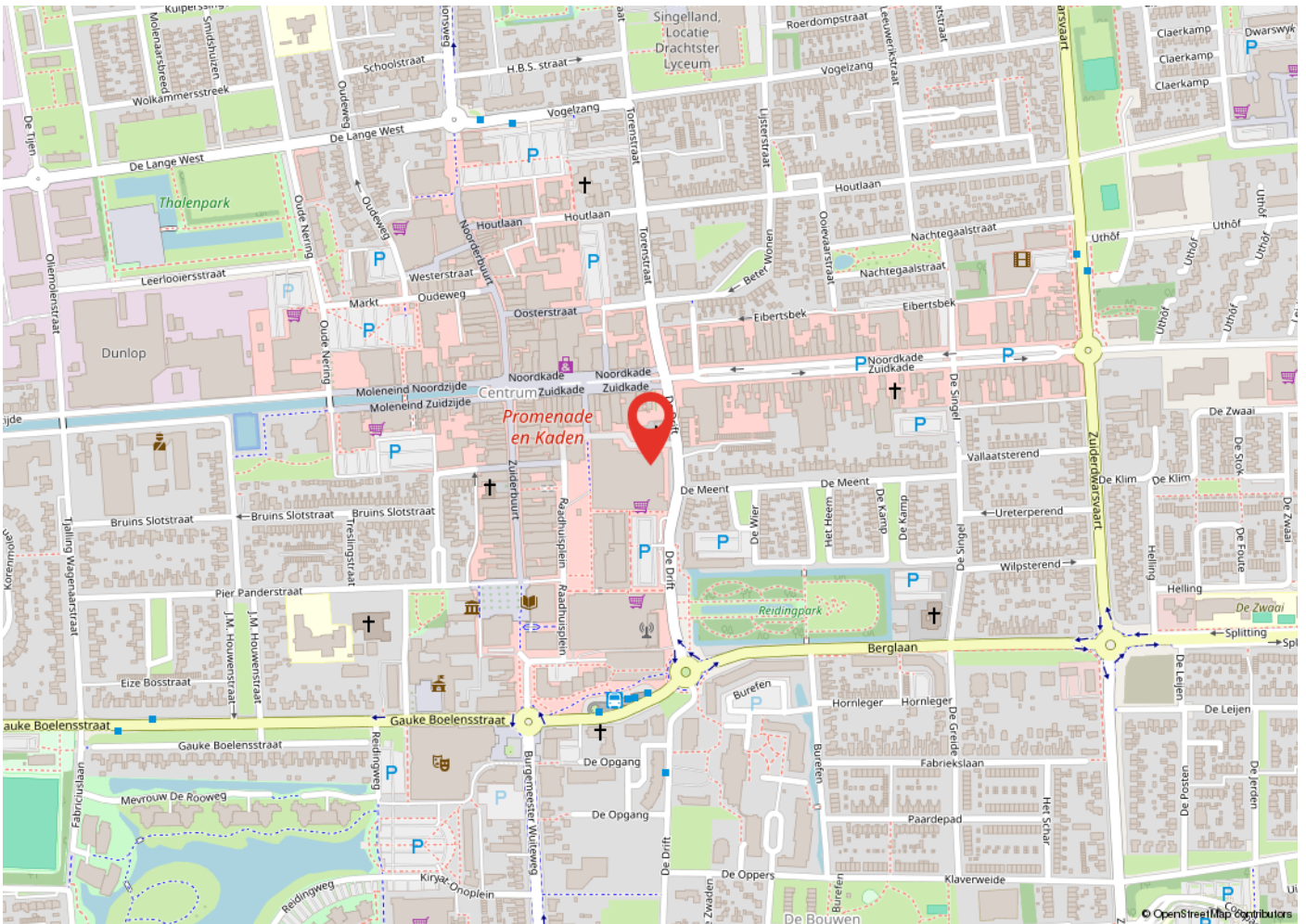








Locatie op de kaart



Kadastrale kaart



12345	Deze kaart is noordgericht	Schaal 1: 2000	
25	Perceelnummer	Kadastrale gemeente Drachten	
—	Huisnummer	Sectie C	
—	Vastgestelde kadastrale grens	Perceel 10695	
—	Voorlopige kadastrale grens		
—	Administratieve kadastrale grens		
—	Bebouwing		

Voor een eensluidend uittreksel, geleverd op 18 september 2023
De bewaarder van het kadaster en de openbare registers

Aan dit uittreksel kunnen geen betrouwbare maten worden ontleend.
De Dienst voor het kadaster en de openbare registers behoudt zich de intellectuele eigendomsrechten voor, waaronder het auteursrecht en het databankenrecht.

Heeft u interesse?



Berglaan 14
9203 EG
Drachten
Tel. 0512-541400
info@dijkstrabedrijfsmakelaardij.nl
www.dijkstrabedrijfsmakelaardij.nl

Harlingerstraatweg 2
8916 BB
Leeuwarden
Tel. 058-2123345
info@dijkstrabedrijfsmakelaardij.nl
www.dijkstrabedrijfsmakelaardij.nl

Deze informatie is geheel vrijblijvend, met zorg samengesteld en niet meer dan een uitnodiging tot het doen van een voorstel. Ten aanzien van de juistheid van deze informatie kunnen geen rechten worden ontleend.