



DRACHTEN | De Roef 8 A

€ 3.500 p.m.

# Kenmerken en specificaties



Kadastrale aanduiding: Drachten, Sectie:

A, Nummer: 8901

Oppervlakte bedrijfsruimte: 750 m<sup>2</sup>

Oppervlakte kantoorruimte: 88 m<sup>2</sup>

Vrije hoogte: 600 cm

Voorzieningen: betonvloer, heater,  
overhead deuren, pantry, toilet

Bouwjaar: 1980

Parkeerplaatsen: Voldoende  
parkeergelegenheid aanwezig.



Bedrijfsobject gelegen op hoeklocatie aan de Roef 8A te Drachten, direct aan de rand van industrieterrein "De Haven".

Het object bestaat uit 750 m<sup>2</sup> bedrijfshal, waarvan ca. 88 m<sup>2</sup> kantoor.

De ruimte beschikt over o.a. twee entrees, verwarming middels CV en heaters, overhead deur (384x448 bxh), pantry en toilet.

De bedrijfsruimte maakt deel uit van een groter geheel.

#### Ligging:

Aan een vierbaans-uitvalsweg \_ directe verbinding tussen de A7 en de N31 \_ ligt industrieterrein De Haven, één van de grootste industrieterreinen in Noord Nederland. Hier zijn veel verschillende soorten bedrijven gevestigd onder wie Philips, Aldi Distributiecentrum, Kone Liften en Roltrappen, Frimach, Van der Wiel, Van Gansewinkel, Kijlstra Beton, Scheepswerf De Steven en (groot-) handelsbedrijven.

#### Bestemmingsomschrijving:

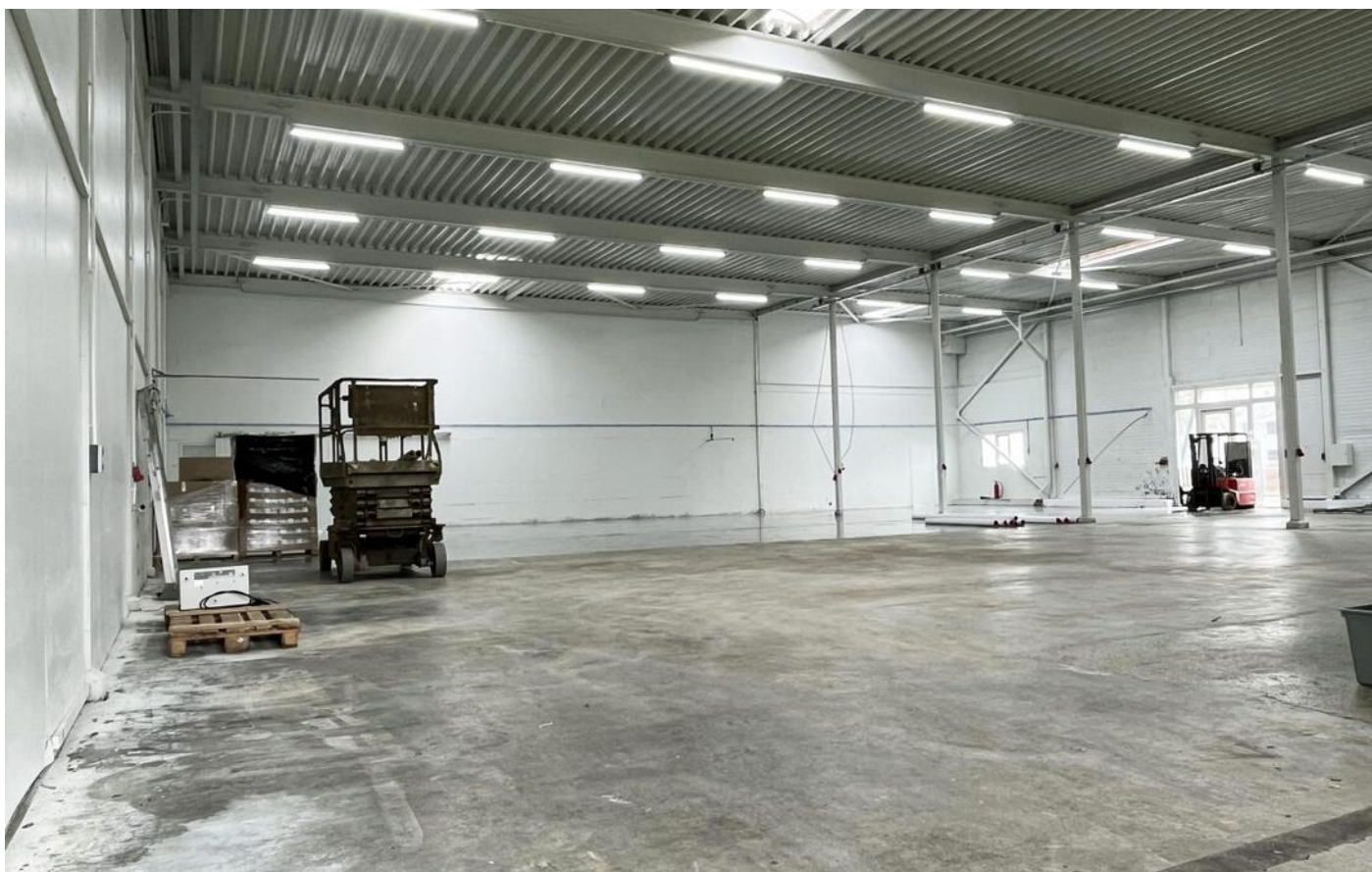
De voor 'Bedrijventerrein' aangewezen gronden zijn bestemd voor:

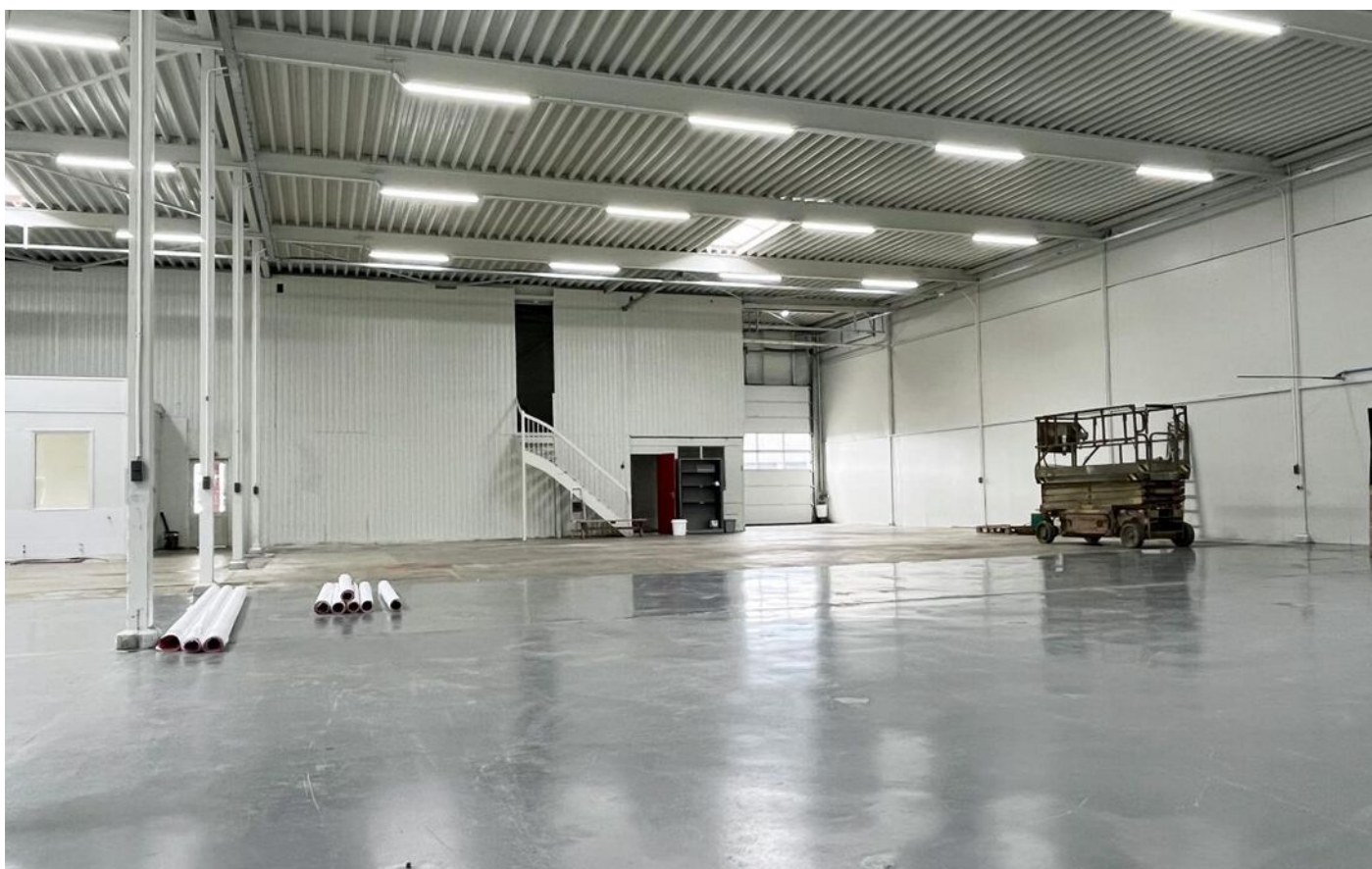
b.bedrijfsactiviteiten, die zijn genoemd in bijlage 1 onder de categorieën 1, 2, 3.1 en 3.2;

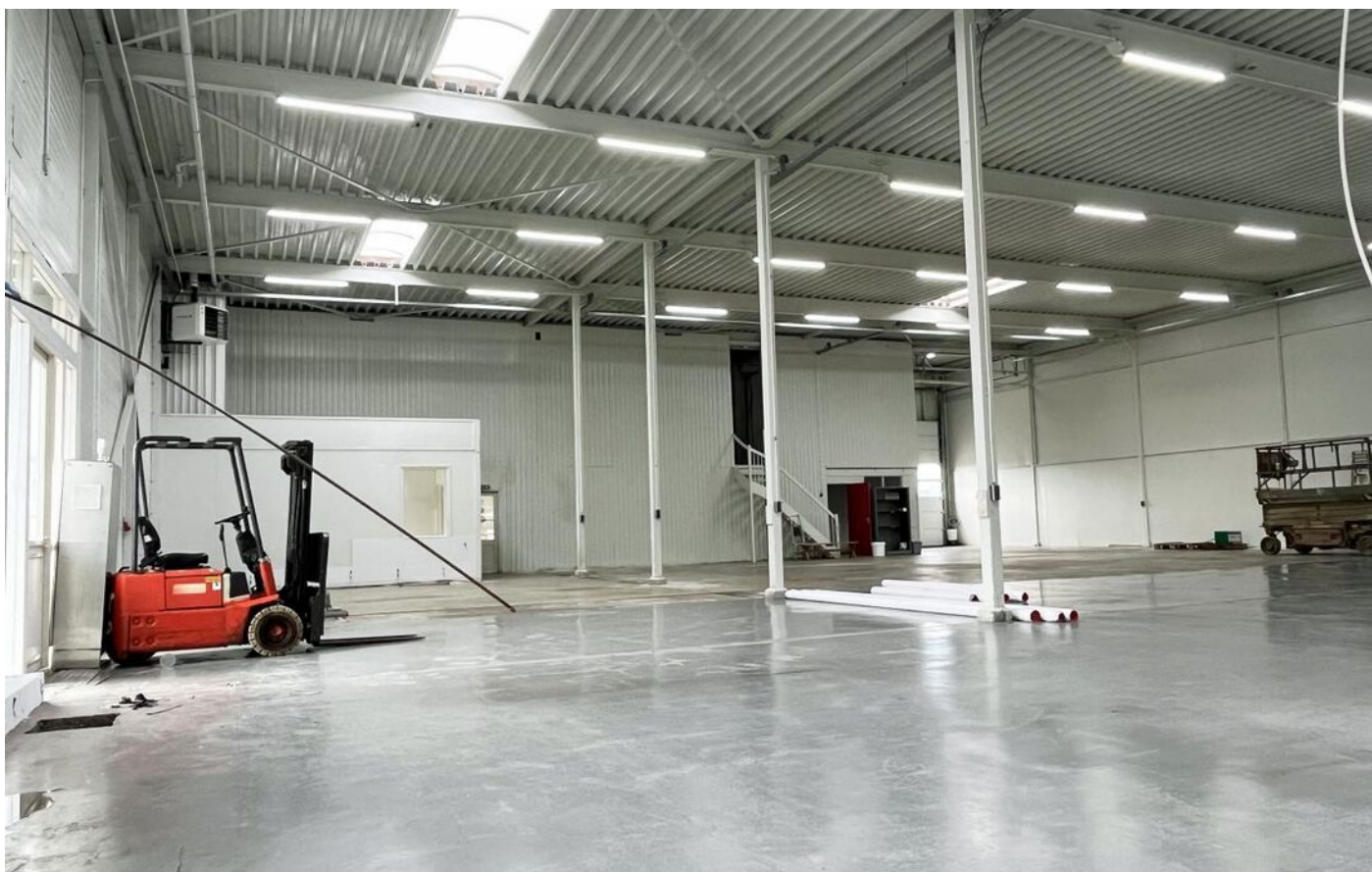
q.detailhandel in volumineuze goederen, zoals boten en caravans, bouwmarkten en tuincentra;

s.kleinschalige bedrijfsmatige activiteiten en/of ruimte behoevende hobby's,

Huurprijs: € 3.500,-- excl. btw per maand









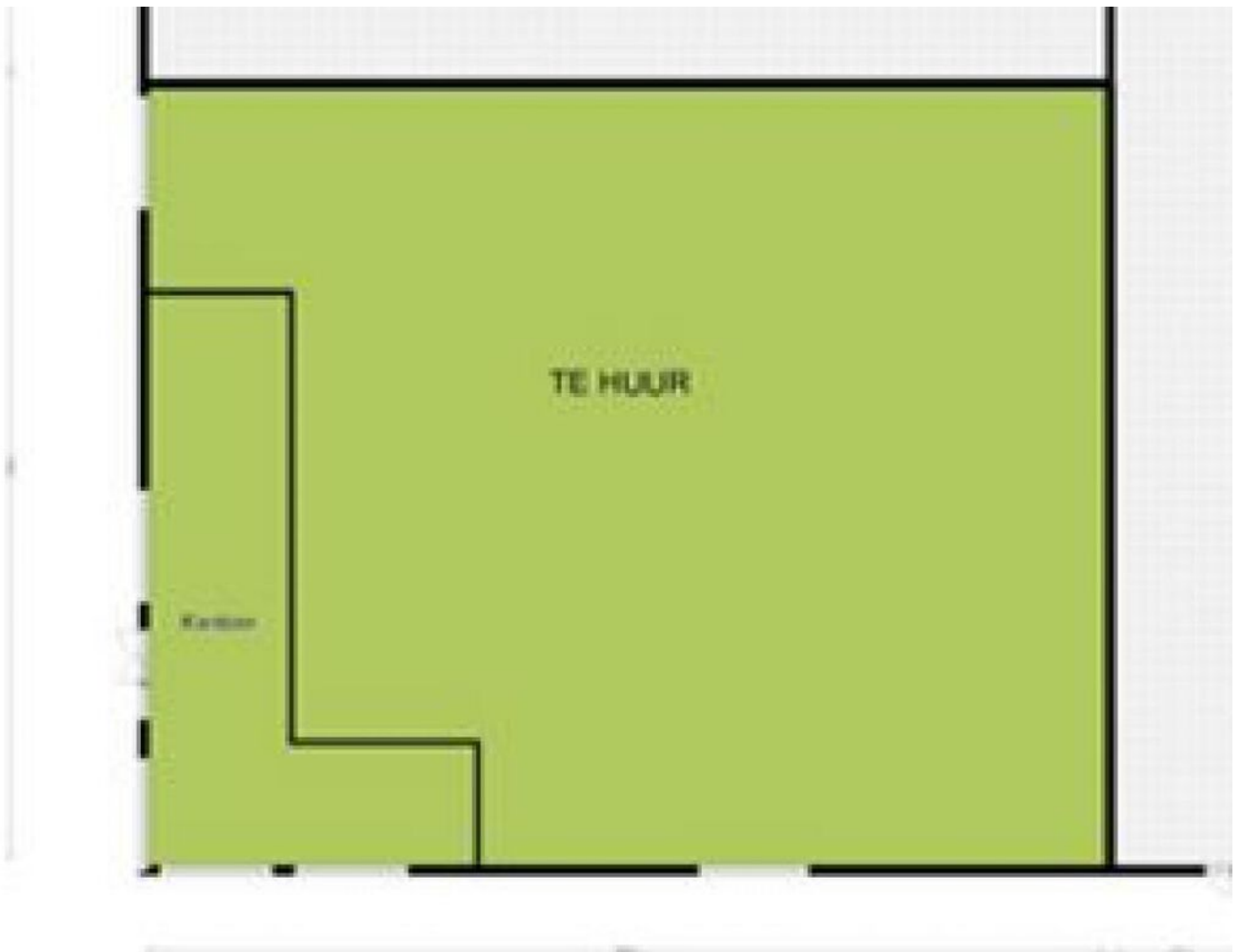








# Plattegrond



# Plattegrond





# Kadastrale kaart

Uittreksel Kadastrale Kaart

Uw referentie: anker



<p>12345 25</p> <p>Deze kaart is noordgericht Perceelnummer Huisnummer</p> <p>— Vastgestelde kadastrale grens — Voorlopige kadastrale grens — Administratieve kadastrale grens — Bebouwing — Overige topografie</p> <p>Voor een eenzijdig uittreksel, Apeldoorn, 22 maart 2018 De bewaarder van het kadaster en de openbare registers</p>	<p>Schaal 1:1000</p> <p>Kadastrale gemeente DRACHTEN Sectie A Perceel 8901</p>	
---	--	---

Aan dit uittreksel kunnen geen betrouwbare maten worden ontleend.  
De Dienst voor het kadaster en de openbare registers behoudt zich de intellectuele eigendomsrechten voor, waaronder het auteursrecht en het databankenrecht.

# Heeft u interesse?



Berglaan 14  
9203 EG  
Drachten  
Tel. 0512-541400  
info@dijkstrabedrijfsmakelaardij.nl  
www.dijkstrabedrijfsmakelaardij.nl

Harlingerstraatweg 2  
8916 BB  
Leeuwarden  
Tel. 058-2123345  
info@dijkstrabedrijfsmakelaardij.nl  
www.dijkstrabedrijfsmakelaardij.nl

*Deze informatie is geheel vrijblijvend, met zorg samengesteld en niet meer dan een uitnodiging tot het doen van een voorstel. Ten aanzien van de juistheid van deze informatie kunnen geen rechten worden ontleend.*