



HEERENVEEN | Icarus 15

€ 2.500 p.m.

Kenmerken en specificaties



Kadastrale aanduiding: Tjalleberd, Sectie:

K, Nummer: 1745

Kadastrale oppervlakte: 1063 m²

Oppervlakte bedrijfsruimte: 246 m²

Oppervlakte kantoorruimte: 72 m²

Vrije hoogte: 560 cm

Voorzieningen: betonvloer, krachtstroom,
overhead deuren, pantry, toilet

Bouwjaar: 2009

Parkeerplaatsen: 4



Representatieve bedrijfsruimte met kantoor op IBF Heerenveen!

Op een hoek gelegen bedrijfspand met kantoor te huur. De bedrijfshal heeft een oppervlakte van ca. 246 m² en is voorzien van een overheaddeur (400x400) en een aparte loopdeur.

Het kantoorgedeelte is bereikbaar middels een aparte entree en is voorzien van een keuken/kantine van ca. 27 m², toilet meterkast en cv kast op de begane grond. Via de trap in de bedrijfshal is de verdieping te bereiken. Hier bevindt zich een opslagruimte en een kantoorruimte van ca. 28 m².

Het geheel wordt verwarmd middels C.V. en heaters.

Er is voldoende parkeerruimte aanwezig op het terrein.

Ligging:

Bedrijventerrein Businesspark Friesland-west, gelegen in Heerenveen is een bedrijventerrein van 21 hectare groot. Door de ligging langs de snelweg A7 is het bedrijventerrein goed zichtbaar vanaf de snelweg en ook gemakkelijk te bereiken. Bedrijventerrein businesspark Friesland-west is bedoeld voor hoogwaardige bedrijven in de lichte industrie, distributie en groothandel.

Bestemming:

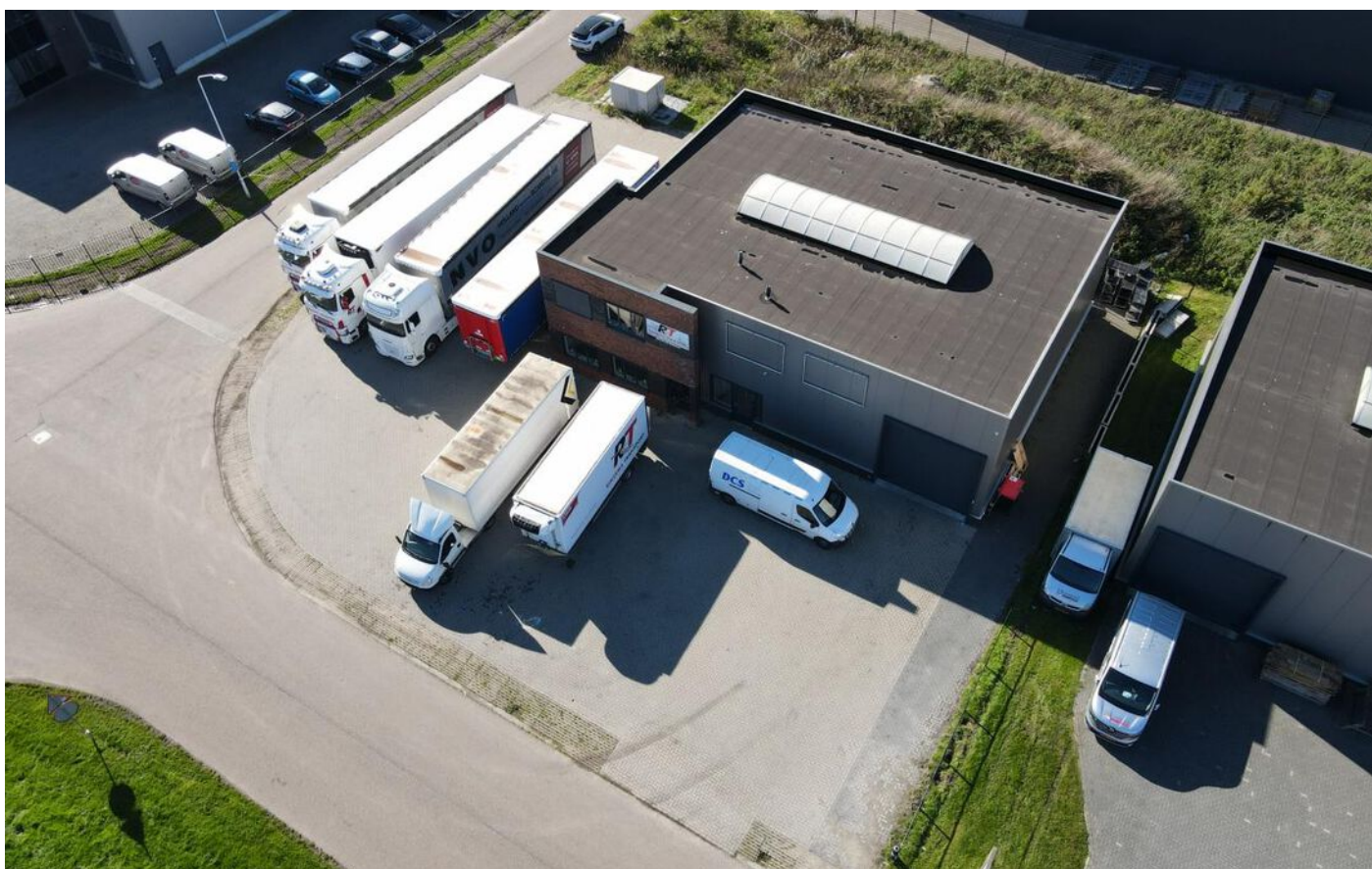
De voor 'Bedrijventerrein' aangewezen gronden zijn bestemd voor bedrijfsgebouwen ten behoeve van bedrijven die zijn genoemd onder de categorieën 1 tot en met 4.2, ter plaatse van de aanduiding "bedrijf tot en met categorie 4.2".

Huurprijs: € 2.500,- per maand, excl. btw.

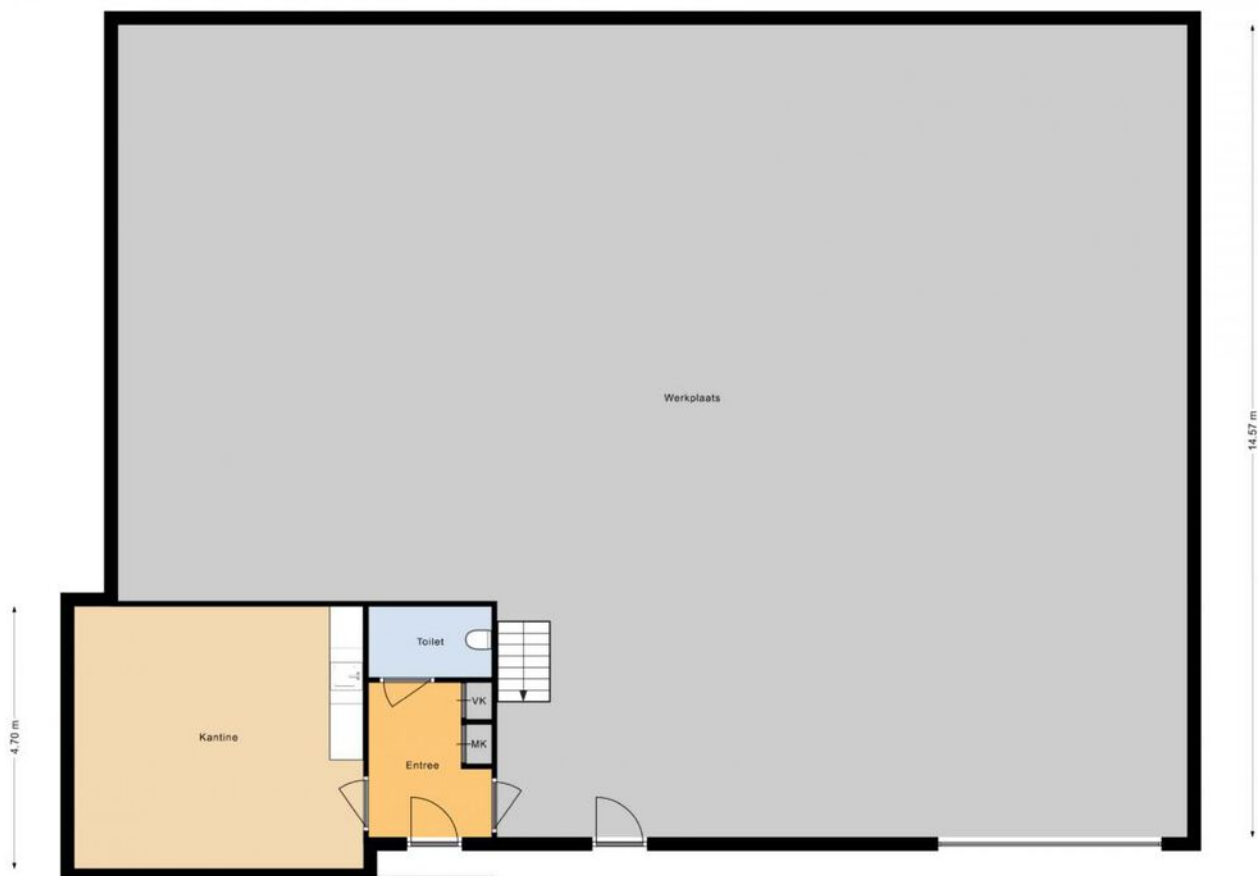




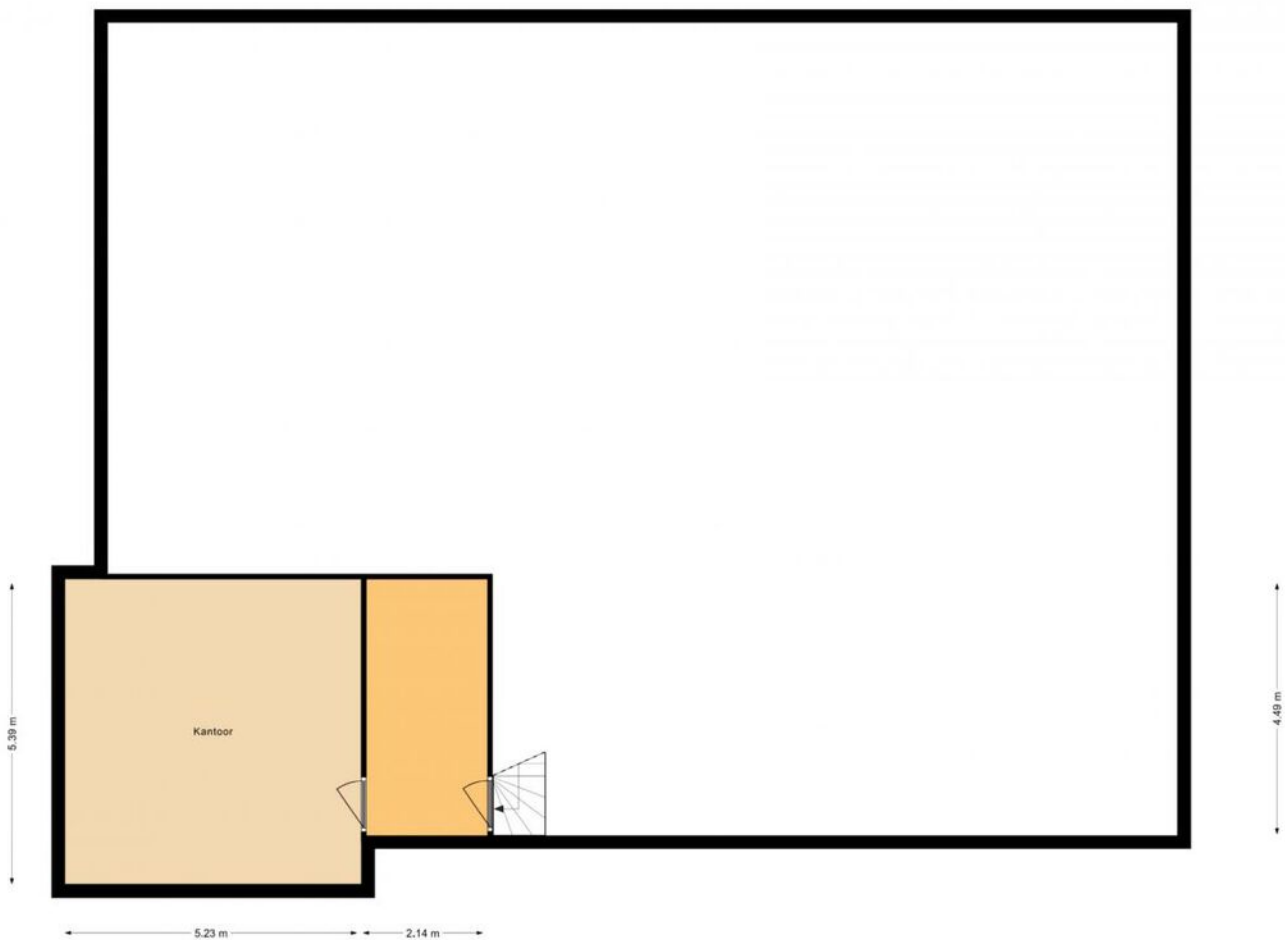




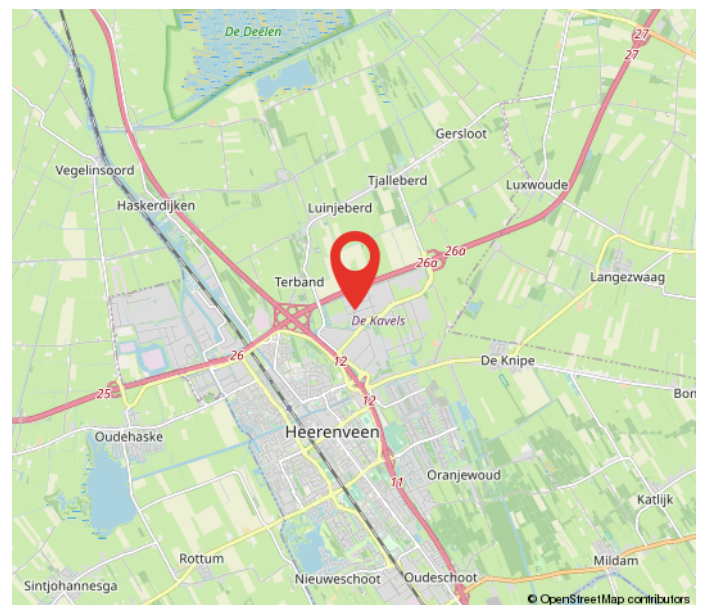
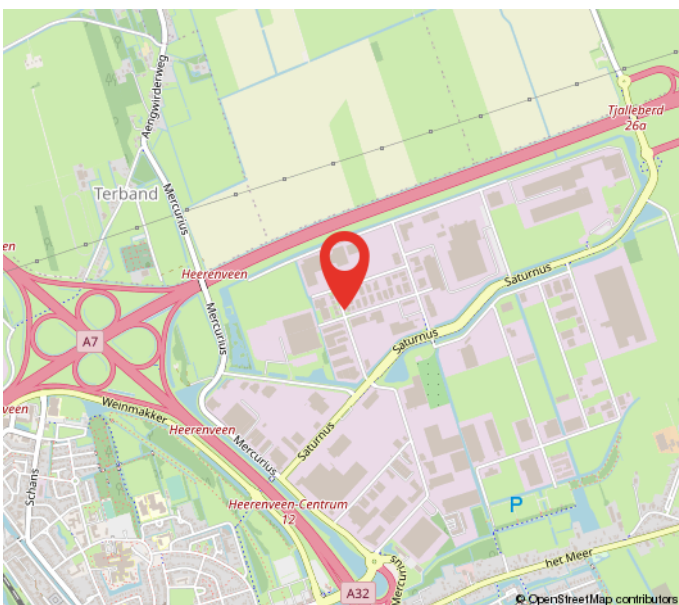
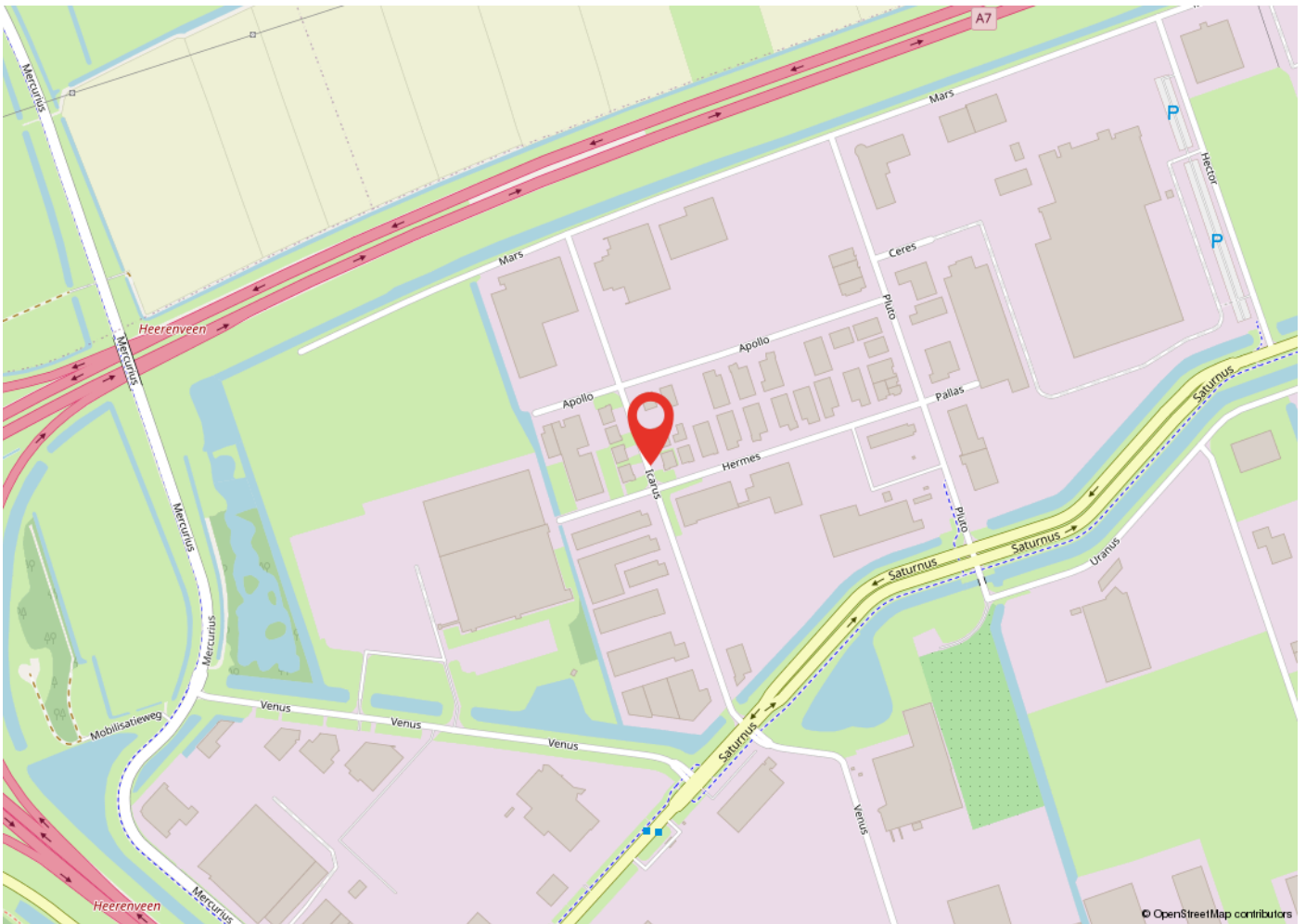
Plattegrond



Plattegrond



Locatie op de kaart



Kadastrale kaart

Kadastrale kaart

Uw referentie: icarus 15 hveen



12345	Deze kaart is noordgericht	Schaal 1: 500	
25	Perceelnummer	Kadastrale gemeente Tjalleberd	
	Huisnummer	Sectie K	
	Vastgestelde kadastrale grens	Perceel 1745	
	Voorlopige kadastrale grens		
	Administratieve kadastrale grens		
	Bebouwing		

Voor een eensluitend uittreksel, geleverd op 16 oktober 2023
De bewaarder van het kadaster en de openbare registers

Aan dit uittreksel kunnen geen betrouwbare maten worden ontleend.
De Dienst voor het kadaster en de openbare registers behoudt zich de intellectuele eigendomsrechten voor, waaronder het auteursrecht en het databankenrecht.

Heeft u interesse?



Berglaan 14
9203 EG
Drachten
Tel. 0512-541400
info@dijkstrabedrijfsmakelaardij.nl
www.dijkstrabedrijfsmakelaardij.nl

Harlingerstraatweg 2
8916 BB
Leeuwarden
Tel. 058-2123345
info@dijkstrabedrijfsmakelaardij.nl
www.dijkstrabedrijfsmakelaardij.nl

Deze informatie is geheel vrijblijvend, met zorg samengesteld en niet meer dan een uitnodiging tot het doen van een voorstel. Ten aanzien van de juistheid van deze informatie kunnen geen rechten worden ontleend.